

**СОЕДИНЕНИЯ С НАКИДНОЙ ГАЙКОЙ
ДЛЯ ПЛАСТИКОВЫХ ТРУБОК**

СЕРИЯ 1000

ПАСПОРТ



1 ОСНОВНЫЕ СВЕДЕНИЯ ОБ ИЗДЕЛИИ

Фитинги этой серии включают в себя 28 различных моделей. Эти соединения могут использоваться с жесткими нейлоновыми трубками. Накладная гайка затягивается вручную или гаечным ключом. Специальная форма конуса обеспечивает целостность трубки.

Фитинги с накладной гайкой серии 1000 относятся к группе высоконадежных соединений. Данные фитинги отлично зарекомендовали себя в автомобильной, химической, деревообрабатывающей промышленности. Благодаря высокоточной конусной конструкции для данной фитинга не требуются уплотнения в месте соединения фитинга и пневматической трубки. Это позволяет использовать данные соединения как при низких температурах (до -55С), так и при высоких (более +200С) в условиях высокой вибрации. Накладная гайка затягивается с помощью гаечного ключа.

Предприятие-изготовитель:



«Camozzi S.p.A.» - Италия
Via Eritrea, 20/I
25126 Brescia - Italy

Поставщик: 

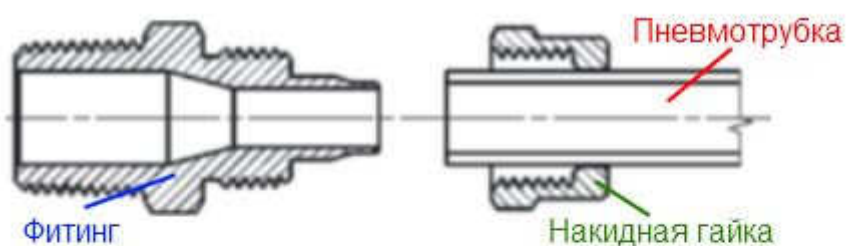
«Aircrafter» - Россия
www.aircrafter.ru
Тел. (495) 638-08-11
Факс. (499) 738-95-07
sales@aircrafter.ru

2 ОСНОВНЫЕ ТЕХНИЧЕСКИЕ ХАРАКТЕРИСТИКИ ФИТИНГОВ

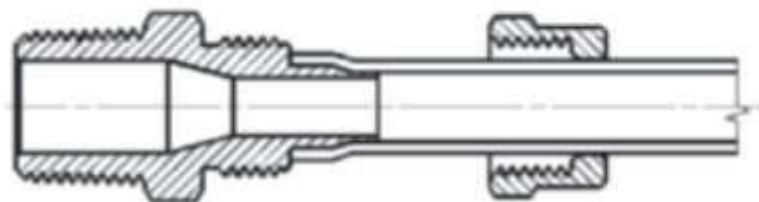
Материал	корпус: латунь OT58 покрытая никелем уплотнение трубки: отсутствует (уплотнение за счет конусной конструкции) уплотнение резьбы: в зависимости от модели отсутствует, PTFE, нейлон
Присоединение	резьба: G1/8", G1/4", G3/8", G1/2"
Рабочее давление	-0,5 бар (вакуум) ÷ 18 бар
Материал трубок для присоединения	фторопластовая (PTFE), полиамид (рилсан), полиэстер, полиуретан
Наружный диаметр трубок	5, 6, 8, 10, 12, 15 мм.
Рабочая среда	сжатый воздух, химические среды совместимые с латунью при использовании сред, убедитесь в таблице СОВМЕСТИМОСТИ , что используемая Вами среда совместима с уплотнением резьбы фитинга - материалом PTFE
Температура эксплуатации	-55°C ÷ +260°C
Гарантия	1 год
Сертификат	присутствует

3 ПРИМЕР МОНТАЖА ПНЕВМАТИЧЕСКОЙ ТРУБКИ В ФИТИНГ

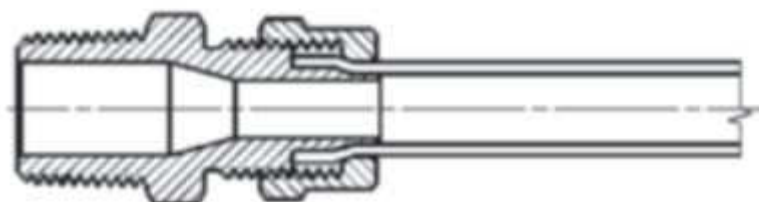
1. Накидная гайка устанавливается на пневмотрубку



2. Пневмотрубка "насаживается" на конусную часть фитинга



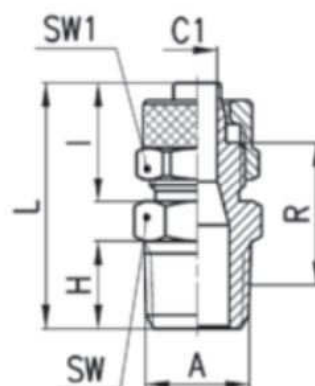
3. Накидная гайка фиксирует пневмотрубку



4. ГАБАРИТНЫЕ РАЗМЕРЫ ФИТИНГОВ

4.1. Прямой фитинг. Модель 1510

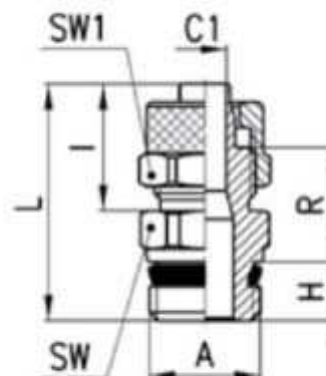
Уплотнительное кольцо резьбы: отсутствует



РАЗМЕРЫ										
Мод.	Трубка	A	C1	H	I	L	R	SW	SW1	Вес (г)
1510 5/3-1/8	5/3	R1/8	2	7,5	12,5	24,5	14,5	12	8	10
1510 6/4-1/8	6/4	R1/8	3	7,5	15	27	16	12	12	15
1510 6/4-1/4	6/4	R1/4	3	11	15	31	18,5	14	12	19
1510 6/4-3/8	6/4	R3/8	3	11,5	15	31,5	18,5	17	12	22
1510 6/4-1/2	6/4	R1/2	3	14	15	34,5	20	22	12	38
1510 6/4-M12x1,25	6/4	M12X1,25	3	10	15	30	18	13	12	17
1510 8/6-1/8	8/6	R1/8	5	7,5	15	27	16	13	14	19
1510 8/6-1/4	8/6	R1/4	5	11	15	31	18,5	14	14	20
1510 8/6-3/8	8/6	R3/8	5	11,5	15	31,5	18,5	17	14	25
1510 8/6-1/2	8/6	R1/2	5	14	15	34,5	20	22	14	39
1510 10/8-1/8	10/8	R1/8	6,5	7,5	16,5	28,5	16,5	14	16	24
1510 10/8-1/4	10/8	R1/4	6,5	11	16,5	32,5	19	14	16	24
1510 10/8-3/8	10/8	R3/8	6,5	11,5	16,5	33	19	17	16	27
1510 10/8-1/2	10/8	R1/2	6,5	14	16,5	36	20,5	22	16	42
1510 12/10-3/8	12/10	R3/8	8,5	11,5	18	34,5	19	17	19	35
1510 12/10-1/2	12/10	R1/2	8,5	14	18	37,5	20,5	22	19	49
1510 15/12,5-1/2	15/12,5	R1/2	11	14	20	39,5	21	22	22	55

4.2. Прямой фитинг. Модель 1511

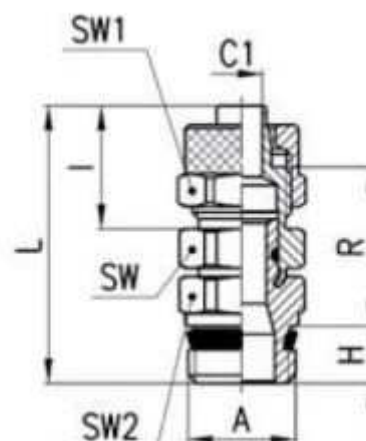
Уплотнительное кольцо резьбы: присутствует, материал PTFE



РАЗМЕРЫ										
Мод.	Трубка	A	C1	H	I	L	R	SW	SW1	Вес (г)
1511 5/3-M5	5/3	M5	2	4	12,5	21	10,5	8	8	5
1511 5/3-M6	5/3	M6	2	4	12,5	21	10,5	9	8	5
1511 5/3-1/8	5/3	G1/8	2	5,5	12,5	23,8	11,8	12	8	10
1511 6/4-M5	6/4	M5	3	4	13,5	22	10,5	8	9	6
1511 6/4-M6	6/4	M6	3	4	13,5	22	10,5	9	9	7
1511 6/4-1/8	6/4	G1/8	3	5,5	15	26,3	13,3	12	12	15
1511 6/4-1/4	6/4	G1/4	3	7	15	28	13,5	14	12	16
1511 6/4-3/8	6/4	G3/8	3	8	15	29,3	13,8	19	12	27
1511 8/6-1/8	8/6	G1/8	5	5,5	15	26,3	13,3	12	14	17
1511 8/6-1/4	8/6	G1/4	5	7	15	28	13,5	14	14	18
1511 8/6-3/8	8/6	G3/8	5	8	15	29,3	13,8	19	14	27
1511 10/8-1/8	10/8	G1/8	6,5	5,5	16,5	27,8	13,8	14	16	23
1511 10/8-1/4	10/8	G1/4	6,5	7	16,5	29,5	14	14	16	25
1511 10/8-3/8	10/8	G3/8	6,5	8	16,5	30,8	14,3	19	16	30
1511 10/8-1/2	10/8	G1/2	6,5	9	16,5	32,5	15	22	16	36
1511 12/10-3/8	12/10	G3/8	8,5	8	18	32,3	14,3	19	19	39
1511 12/10-1/2	12/10	G1/2	8,5	9	18	34	15	22	19	42
1511 15/12,5-1/2	15/12,5	G1/2	11	9	20	36	15,5	22	22	52

4.3. Прямой поворотный фитинг. Модель 1560

Уплотнительное кольцо резьбы: отсутствует

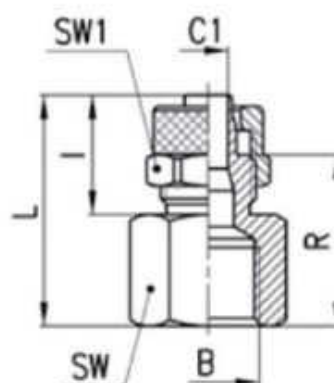


РАЗМЕРЫ

Мод.	Трубка	A	C1	H	I	L	R	SW	SW1	SW2	Вес (г)
1560 6/4-1/8	6/4	G1/8	3	5,5	15	31	18	12	12	12	19
1560 6/4-1/4	6/4	G1/4	3	7	15	32,5	18	12	12	14	25
1560 8/6-1/8	8/6	G1/8	5	5,5	15	32	19	13	14	12	21
1560 8/6-1/4	8/6	G1/4	5	7	15	33,5	19	13	14	14	26
1560 10/8-1/4	10/8	G1/4	6,5	7	16,5	34,5	19	14	16	14	27
1560 10/8-3/8	10/8	G3/8	6,5	8	16,5	36	19,5	14	16	19	38
1560 12/10-3/8	12/10	G3/8	6,5	8	18	38	20	17	19	19	46

4.4. Прямой фитинг. Модель 1463

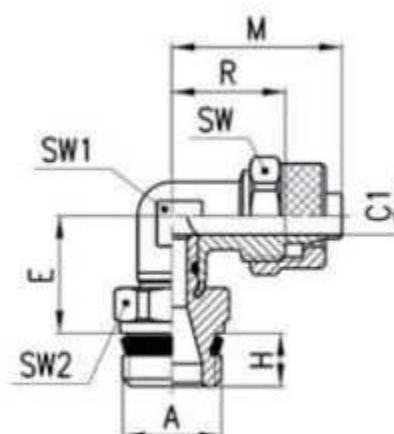
Уплотнение резьбы: отсутствует



РАЗМЕРЫ									
Мод.	Трубка	B	C1	I	L	R	SW	SW1	Вес (г)
1463 5/3-1/8	5/3	G1/8	2	12,5	22,5	16	13	8	10
1463 6/4-1/8	6/4	G1/8	3	15	25	17,5	13	12	14
1463 6/4-1/4	6/4	G1/4	3	15	26,5	19	17	12	21
1463 6/4-3/8	6/4	G3/8	3	15	27,5	20	20	12	25
1463 8/6-1/8	8/6	G1/8	5	15	25	17,5	13	14	16
1463 8/6-1/4	8/6	G1/4	5	15	26,5	19	17	14	22
1463 8/6-3/8	8/6	G3/8	5	15	27,5	20	20	14	26
1463 10/8-1/8	10/8	G1/8	6,5	16,5	21,5	13	14	16	19
1463 10/8-1/4	10/8	G1/4	6,5	16,5	28	19,5	17	16	28
1463 10/8-3/8	10/8	G3/8	6,5	16,5	29	20,5	20	16	31
1463 10/8-1/2	10/8	G1/2	6,5	16,5	33	24,5	24	16	43
1463 12/10-3/8	12/10	G3/8	8,5	18	30,5	20,5	20	19	37

4.5. Угловой поворотный фитинг. Модель 1541

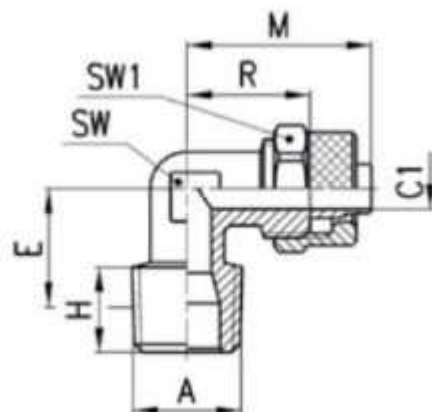
Уплотнительное кольцо резьбы: присутствует, материал PTFE



РАЗМЕРЫ											
Мод.	Трубка	A	C1	E	H	M	R	SW	SW1	SW2	Вес (г)
1541 6/4-1/8	6/4	G1/8	3	15	5,5	22,5	15	12	10	12	22
1541 6/4-1/4	6/4	G1/4	3	15	7	22,5	15	12	10	14	27
1541 8/6-1/8	8/6	G1/8	5	15	5,5	22,5	15	14	10	12	23
1541 8/6-1/4	8/6	G1/4	5	15	7	22,5	15	14	10	14	28
1541 10/8-1/4	10/8	G1/4	6,5	16	7	25,5	17	16	12	14	35

4.6. Угловой фитинг. Модель 1500

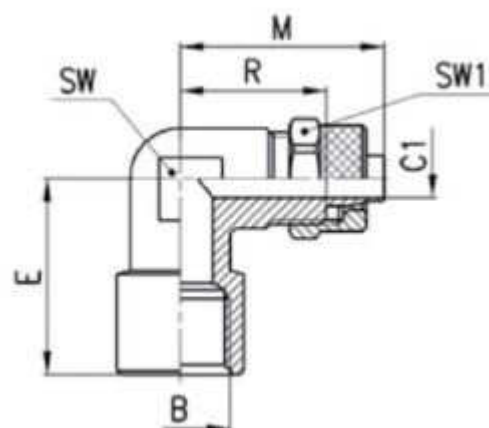
Уплотнительное кольцо резьбы: отсутствует



РАЗМЕРЫ										
Мод.	Трубка	A	C1	E	H	M	R	SW	SW1	Вес (г)
1500 5/3-1/8	5/3	R1/8	2	13	7,5	21,5	15	8	8	11
1500 6/4-1/8	6/4	R1/8	3	13	7,5	22,5	15	8	12	15
1500 6/4-1/4	6/4	R1/4	3	15,5	11	22,5	15	10	12	21
1500 6/4-3/8	6/4	R3/8	3	17	11,5	23,5	16	12	12	27
1500 6/4-M12x1,25	6/4	M12x1,25	3	14	10	22,5	15	10	12	18
1500 8/6-1/8	8/6	R1/8	5	13	7,5	22,5	15	10	14	19
1500 8/6-1/4	8/6	R1/4	5	15,5	11	22,5	15	10	14	21
1500 8/6-3/8	8/6	R3/8	5	17	11,5	24	16	12	14	29
1500 8/6-1/2	8/6	R1/2	5	21,5	14	27	19	16	14	48
1500 10/8-1/8	10/8	R1/8	6,5	15	7,5	25,5	17	12	16	29
1500 10/8-1/4	10/8	R1/4	6,5	17	11	25,5	17	12	16	29
1500 10/8-3/8	10/8	R3/8	6,5	16,5	11,5	25,5	17	12	16	33
1500 10/8-1/2	10/8	R1/2	6,5	21	14	28,5	20	16	16	58
1500 12/10-3/8	12/10	R3/8	8,5	19	11,5	30	20	14	19	44
1500 12/10-1/2	12/10	R1/2	8,5	21	14	30,5	20,5	16	19	59
1500 15/12,5-1/2	15/12,5	R1/2	11	21	14	34	22,5	16	22	67

4.7. Угловой фитинг. Модель 1493

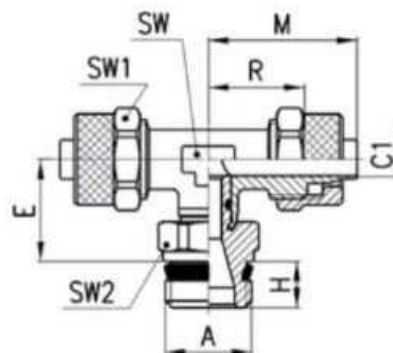
Уплотнение резьбы: отсутствует



РАЗМЕРЫ									
Мод.	Трубка	B	C1	E	M	R	SW	SW1	Вес (г)
1493 6/4-1/8	6/4	G1/8	3	19	22,5	15	10	12	20
1493 6/4-1/4	6/4	G1/4	3	23,5	26	18,5	14	12	34
1493 8/6-1/8	8/6	G1/8	5	19	22,5	15	10	14	21
1493 8/6-1/4	8/6	G1/4	5	23,5	26	19	14	14	34
1493 10/8-1/4	10/8	G1/4	6,5	23,5	27,5	18	14	16	39
1493 12/10-3/8	12/10	G3/8	8,5	24,5	30,5	20,5	16	19	53

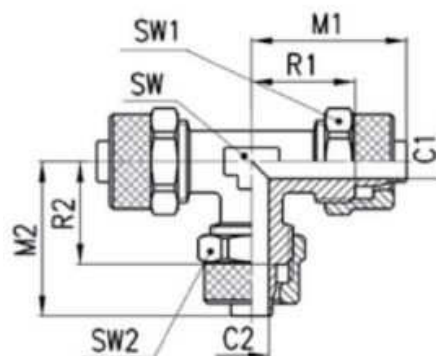
4.8. Фитинг поворотный. Модель 1431

Уплотнительное кольцо резьбы: присутствует, материал PTFE



РАЗМЕРЫ											
Мод.	Трубка	A	C1	E	H	M	R	SW	SW1	SW2	Вес (г)
1431 6/4-1/8	6/4	G1/8	3	15	5,5	22,5	15	10	12	12	32
1431 6/4-1/4	6/4	G1/4	3	15	7	22,5	15	10	12	14	38
1431 8/6-1/8	8/6	G1/8	5	15	5,5	22,5	15	10	14	12	36
1431 8/6-1/4	8/6	G1/4	5	15	7	22,5	15	10	14	14	41
1431 10/8-1/4	10/8	G1/4	6,5	16	7	25,5	17	12	16	14	54

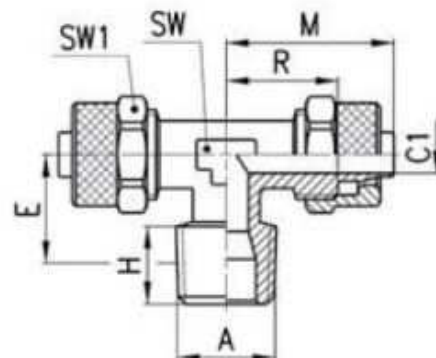
4.9. Тройник. Модель 1540



РАЗМЕРЫ											
Мод.	Трубка	C1	C2	M1	M2	R1	R2	SW	SW1	SW2	Вес (г)
1540 5/3	5/3	2	2	21,5	21,5	15	15	8	8	8	17
1540 6/4	6/4	3	3	22,5	22,5	15	15	8	12	12	31
1540 8/6	8/6	5	5	22,5	22,5	15	15	10	14	14	39
1540 10/8	10/8	6,5	6,5	25,5	25,5	17	17	12	16	16	58
1540 12/10	12/10	8,5	8,5	30	30	20	20	14	19	19	90
1540 15/12,5	15/12,5	11	11	34	34	22,5	22,5	16	22	22	128
1540 8/6-6/4	8/6-6/4	5	3	22,5	22,5	15	15	10	14	12	38
1540 10/8-6/4	10/8-6/4	6,5	3	25,5	23,5	17	16,5	12	16	12	50
1540 10/8-8/6	10/8-8/6	6,5	5	25,5	24	17	16,5	12	16	14	53

4.10. Фитинг. Модель 1410

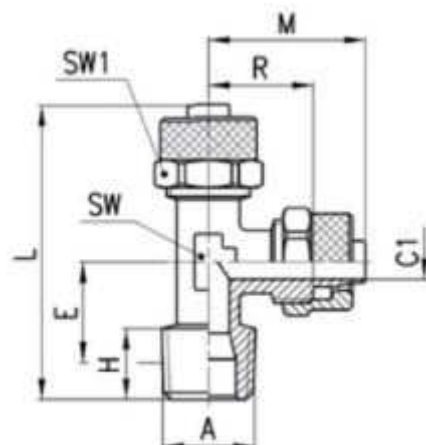
Уплотнение резьбы: отсутствует



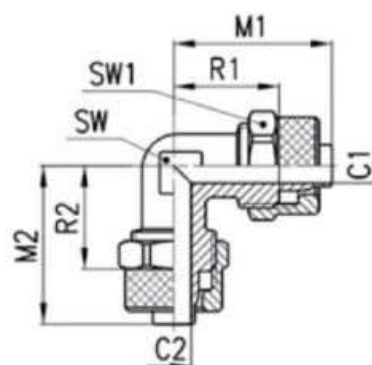
РАЗМЕРЫ										
Мод.	Трубка	A	C1	E	H	M	R	SW	SW1	Вес (г)
1410 5/3-1/8	5/3	R1/8	2	12,5	7,5	21,5	15	8	8	16
1410 6/4-1/8	6/4	R1/8	3	12,5	7,5	22,5	15	8	12	25
1410 6/4-1/4	6/4	R1/4	3	15,5	11	22,5	15	10	12	32
1410 8/6-1/8	8/6	R1/8	5	13	7,5	22,5	15	10	14	31
1410 8/6-1/4	8/6	R1/4	5	15,5	11	22,5	15	10	14	35
1410 10/8-1/8	10/8	R1/8	6,5	15	7,5	25,5	17	12	16	47
1410 10/8-1/4	10/8	R1/4	6,5	17	11	25,5	17	12	16	50
1410 10/8-1/2	10/8	R1/2	6,5	21,5	14	28,5	20	16	16	80
1410 12/10-3/8	12/10	R3/8	8,5	19	11,5	30	20	14	19	77
1410 12/10-1/2	12/10	R1/2	8,5	21,5	14	30,5	20,5	16	19	92
1410 15/12,5-1/2	15/12,5	R1/2	11	21,5	14	34	22,5	16	22	107

4.11. Фитинг. Модель 1420

Уплотнение резьбы: отсутствует



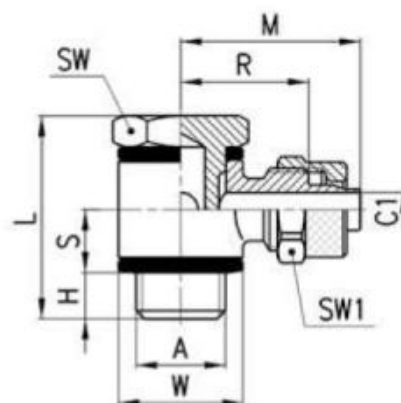
РАЗМЕРЫ											
Мод.	Трубка	A	C1	E	H	L	M	R	SW	SW1	Вес (г)
1420 5/3-1/8	5/3	R1/8	2	12,5	7,5	37,5	21,5	15	8	8	15
1420 6/4-1/8	6/4	R1/8	3	12,5	7,5	38,5	22,5	15	8	12	23
1420 6/4-1/4	6/4	R1/4	3	15,5	11	43	22,5	15	10	12	29
1420 8/6-1/8	8/6	R1/8	5	13	7,5	39	22,5	15	10	14	31
1420 8/6-1/4	8/6	R1/4	5	15,5	11	43	22,5	15	10	14	34
1420 10/8-1/8	10/8	R1/8	6,5	15	7,5	43,5	25,5	17	12	16	46
1420 10/8-1/4	10/8	R1/4	6,5	17	11	47	25,5	17	12	16	50

4.12. Уголок. Модель 1550


РАЗМЕРЫ										
Мод.	Трубка	C1	C2	M1	M2	R1	R2	SW	SW1	Вес (г)
1550 6/4	6/4	3	3	22,5	22,5	15	15	8	12	21
1550 8/6	8/6	5	5	22,5	22,5	15	15	10	14	27
1550 10/8	10/8	6,5	6,5	25,5	25,5	17	17	12	16	40
1550 12/10	12/10	8,5	8,5	30	30	20	20	14	19	61
1550 15/12,5	15/12,5	11	11	34	34	22,5	22,5	16	22	88

4.13. Фитинг. Модель 1521

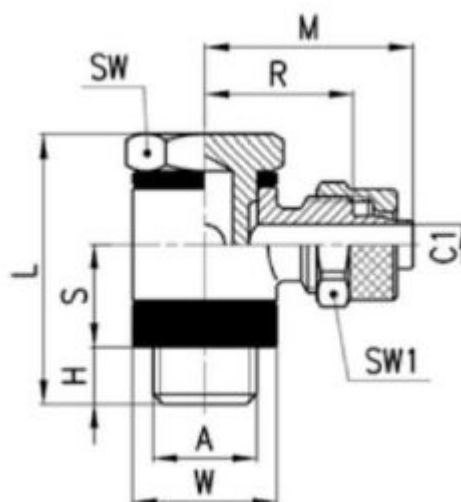
Уплотнение резьбы: нейлоновое кольцо


РАЗМЕРЫ

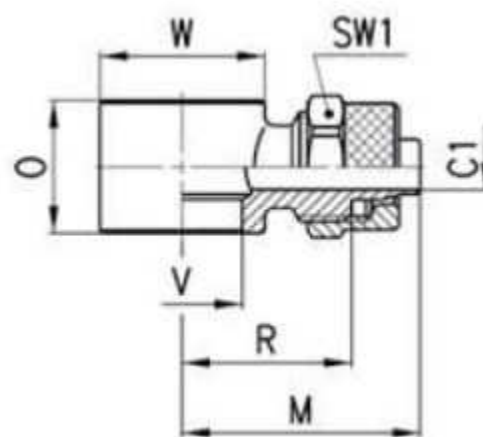
Мод.	Трубка	A	C1	H	L	S	M	R	W	SW	SW1	Вес (г)
1521 5/3-M5	5/3	M5	2	3	18	4,5	17	10,5	Ø 9	8	8	10
1521 5/3-1/8	5/3	G1/8	2	6	27	8,5	22,5	16	Ø 14	14	8	26
1521 6/4-M5	6/4	M5	3	3	18	4,5	18	10,5	Ø 9	8	9	11
1521 6/4-1/8	6/4	G1/8	3	6	27	8,5	24	16,5	Ø 14	14	12	31
1521 6/4-1/4	6/4	G1/4	3	8	29,5	8,5	26	18,5	Ø 18	17	12	48
1521 6/4-3/8	6/4	G3/8	3	8	30	8,5	28	20,5	Ø 21	19	12	57
1521 8/6-1/8	8/6	G1/8	5	6	27	8,5	24	16,5	Ø 14	14	14	34
1521 8/6-1/4	8/6	G1/4	5	8	29,5	8,5	26	18,5	Ø 18	17	14	46
1521 8/6-3/8	8/6	G3/8	5	8	30	8,5	28	20,5	Ø 21	19	14	64

4.14. Фитинг. Модель 1525

Уплотнение резьбы: нейлоновое кольцо

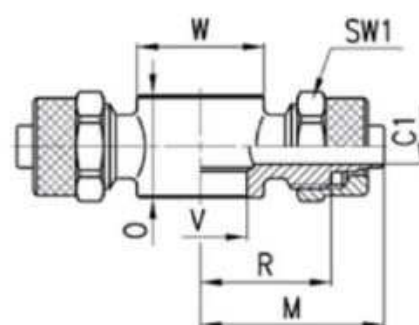


РАЗМЕРЫ												
Мод.	Трубка	A	C1	H	L	S	M	R	W	SW	SW1	Вес (г)
1525 6/4-1/8	6/4	G1/8	3	6	31	12,5	24	16,5	Ø14	14	12	35
1525 6/4-1/4	6/4	G1/4	3	8	33,5	12,5	26	18,5	Ø18	17	12	48
1525 6/4-3/8	6/4	G3/8	3	8	34	12,5	28	20,5	Ø21	19	12	60
1525 8/6-1/8	8/6	G1/8	5	6	31	12,5	24	16,5	Ø14	14	14	35
1525 8/6-1/4	8/6	G1/4	5	8	33,5	12,5	26	18,5	Ø18	17	14	54
1525 8/6-3/8	8/6	G3/8	5	8	34	12,5	28	20,5	Ø21	19	14	64
1525 10/8-1/8	10/8	G1/8	6,5	6	31	12,5	25	16,5	Ø14	14	16	38
1525 10/8-1/4	10/8	G1/4	6,5	8	33,5	12,5	27	18,5	Ø18	17	16	57
1525 10/8-3/8	10/8	G3/8	6,5	8	34	12,5	29,5	21	Ø21	19	16	69
1525 10/8-1/2	10/8	G1/2	6,5	9	35	12,5	32	23,5	Ø26	27	16	112
1525 12/10-3/8	12/10	G3/8	8	8	34	12,5	31,5	21,5	Ø21	19	19	77
1525 12/10-1/2	12/10	G1/2	8,5	9	35	12,5	33,5	23,5	Ø26	27	19	111
1525 15/12,5-1/2	15/12,5	G1/2	11	9	35	12,5	36,5	25	Ø26	27	22	120

4.15. Серьга. Модель 1610


РАЗМЕРЫ									
Мод.	Трубка	C1	M	O	R	V	W	SW1	Вес (г)
1610 5/3-M5	5/3	2	17	9	10,5	5,1	∅ 9	8	8
1610 5/3-M6	5/3	2	17	9	10,5	5,1	∅ 9	8	7
1610 5/3-1/8	5/3	2	22,5	14,5	16	9,8	∅ 14	8	13
1610 6/4-M5	6/4	3	18	9	10,5	5,1	∅ 9	9	8
1610 6/4-M6	6/4	2	18	9	10,5	5,1	∅ 9	9	8
1610 6/4-1/8	6/4	3	24	14,5	16,5	9,8	∅ 14	12	18
1610 6/4-1/4	6/4	3	26	14,5	18,5	13,2	∅ 18	12	21
1610 6/4-3/8	6/4	3	28	14,5	20,5	16,7	∅ 21	12	22
1610 8/6-1/8	8/6	5	24	14,5	16,5	9,8	∅ 14	14	19
1610 8/6-1/4	8/6	5	26	14,5	18,5	13,2	∅ 18	14	22
1610 8/6-3/8	8/6	5	28	14,5	20,5	16,7	∅ 21	14	25
1610 10/8-1/8	10/8	6,5	25	14,5	16,5	9,8	∅ 14	16	25
1610 10/8-1/4	10/8	6,5	27	14,5	18,5	13,2	∅ 18	16	24
1610 10/8-3/8	10/8	6,5	29,5	14,5	21	16,7	∅ 21	16	28
1610 10/8-1/2	10/8	6,5	32	14,5	23,5	21	∅ 26	16	35
1610 12/10-3/8	12/10	8	31,5	14,5	21,5	16,7	∅ 21	19	36
1610 12/10-1/2	12/10	8,5	33,5	14,5	23,5	21	∅ 26	19	40
1610 15/12,5-1/2	15/12,5	11	36,5	14,5	25	21	∅ 26	22	48

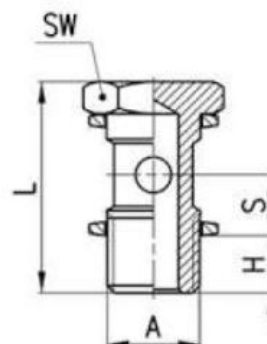
4.16. Серьга. Модель 1620



РАЗМЕРЫ									
Мод.	Трубка	C1	M	O	R	V	W	SW1	Вес (г)
1620 6/4-M5	6/4	3	18	9	10,5	5,1	∅ 9	9	12
1620 6/4-1/8	6/4	3	24	14,5	16,5	9,8	∅ 14	12	29
1620 6/4-1/4	6/4	3	26	14,5	18,5	13,2	∅ 18	12	31
1620 8/6-1/8	8/6	5	24	14,5	16,5	9,8	∅ 14	14	31
1620 8/6-1/4	8/6	5	26	14,5	18,5	13,2	∅ 18	14	34

4.17. Пустотелый болт. Модель 1631 01

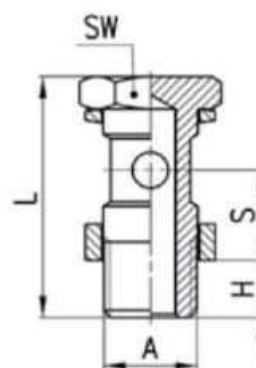
Уплотнение резьбы: нейлоновое кольцо



РАЗМЕРЫ						
Мод.	A	H	L	S	SW	
1631 01-M5	M5	4	18	5,5	8	3
1631 01-1/8	G1/8	6	27	8,5	14	13
1631 01-1/4	G1/4	8	29,5	8,5	17	24
1631 01-3/8	G3/8	8	30	8,5	19	35
1631 01-1/2	G1/2	9	31	8,5	27	63

4.18. Пустотелый болт. Модель 1635 01

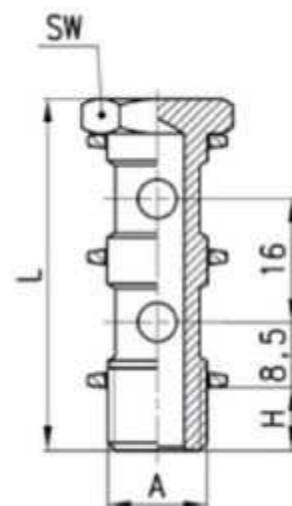
Уплотнение резьбы: нейлоновое кольцо



РАЗМЕРЫ						
Мод.	A	H	L	S	SW	Вес (г)
1635 01-1/8	G1/8	6	31	12,5	14	15
1635 01-1/4	G1/4	8	33,5	12,5	17	27
1635 01-3/8	G3/8	8	34	12,5	19	37
1635 01-1/2	G1/2	9	35	12,5	27	71
1635 01-M12x1,25	M12x1,25	8	33,5	12,5	17	27
1635 01-M12x1,5	M12x1,5	8	33,5	12,5	17	27

4.19. Пустотелый болт. Модель 1631 02

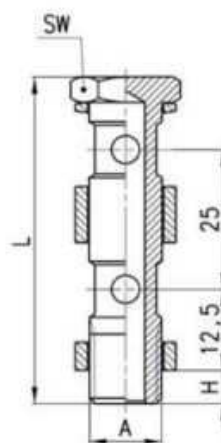
Уплотнение резьбы: нейлоновое кольцо



РАЗМЕРЫ						
Мод.	A	H	L	SW	Вес (г)	
1631 02-1/8	G1/8	6	43	14	18	
1631 02-1/4	G1/4	8	45,5	17	33	
1631 02-3/8	G3/8	8	46	19	48	

4.20. Пустотелый болт. Модель 1635 02

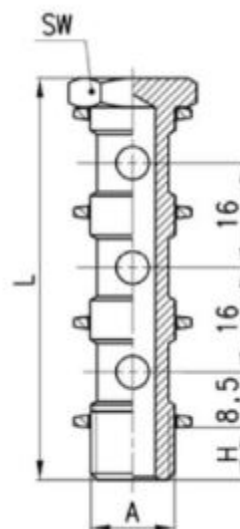
Уплотнение резьбы: нейлоновое кольцо



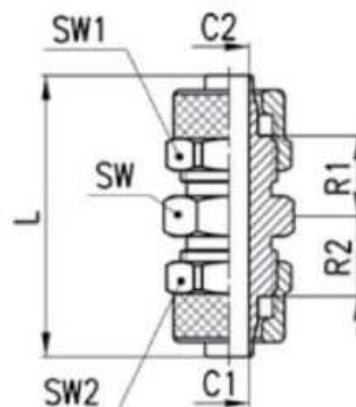
РАЗМЕРЫ						
Мод.	A	H	L	SW	Вес (г)	
1635 02-1/8	G1/8	6	56	14	26	
1635 02-1/4	G1/4	8	58,5	17	33	
1635 02-3/8	G3/8	8	59	19	64	
1635 02-1/2	G1/2	9	60	27	111	

4.21. Пустотелый болт. Модель 1631 03

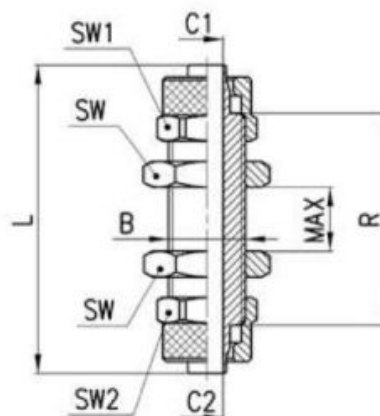
Уплотнение резьбы: нейлоновое кольцо



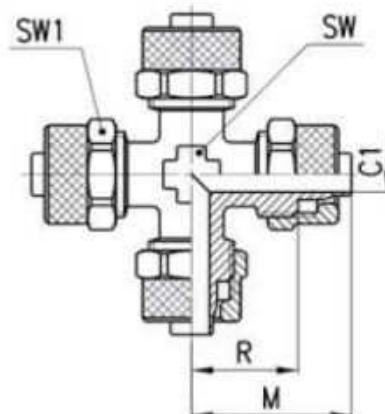
РАЗМЕРЫ						
Мод.	A	H	L	SW	Вес (г)	
1631 03-1/8	G1/8	6	59	14	24	
1631 03-1/4	G1/4	8	61,5	17	42	
1631 03-3/8	G3/8	8	62	19	62	

4.22. Соединитель. Модель 1580


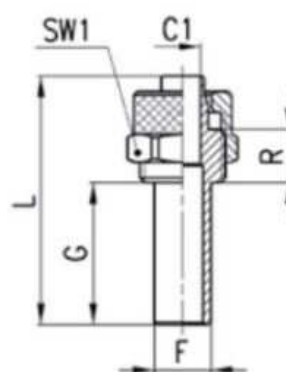
РАЗМЕРЫ										
Мод.	Трубка	C1	C2	L	R1	R2	SW	SW1	SW2	Вес (г)
1580 5/3	5/3	2	2	28,5	7,5	7,5	8	8	8	8
1580 6/4	6/4	3	3	34,5	10	10	12	12	12	22
1580 8/6	8/6	5	5	34,5	9,75	9,75	13	14	14	28
1580 10/8	10/8	6,5	6,5	38	10,5	10,5	14	16	16	38
1580 12/10	12/10	8,5	8,5	41	10,5	10,5	17	19	19	55
1580 15/12,5	15/12,5	11	11	45	11	11	22	22	22	80
1580 8/6-6/4	8/6-6/4	5	3	34,5	9,75	9,75	13	12	14	24
1580 10/8-6/4	10/8-6/4	6,5	3	36,5	10,5	10	14	12	16	31

4.23. Фитинг панельного монтажа. Модель 1590


РАЗМЕРЫ												
Мод.	Трубка	B	C1	C2	L	R	MAX	SW	SW1	SW2	Бес (r)	
1590 5/3	5/3	M7x0,75	2	2	40	27	9	8	8	8	12	
1590 6/4	6/4	M10x1	3	3	48	33	14	14	12	12	33	
1590 8/6	8/6	M12x1	5	5	48	33	12	17	14	14	43	
1590 10/8	10/8	M14x1	6,5	6,5	48	31	10	17	16	16	52	
1590 12/10	12/10	M16x1	8,5	8,5	53	33	10	19	19	19	71	
1590 6/4-5/3	6/4-5/3	M10x1	3	2	48	34	14	14	12	12	33	
1590 8/6-6/4	8/6-6/4	M12x1	5	3	48	33	12	17	14	14	44	

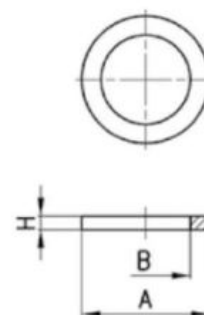
4.24. Крестообразный фитинг. Модель 1600


РАЗМЕРЫ							
Мод.	Трубка	C1	M	R	SW	SW1	Вес (г)
1600 6/4	6/4	3	22,5	15	8	12	41
1600 8/6	8/6	5	22,5	15	10	14	52

4.25. Фитинг. Модель 1470


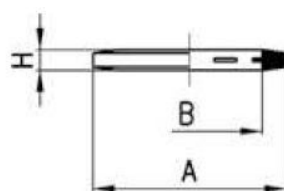
РАЗМЕРЫ								
Мод.	Трубка	F	C1	G	L	R	SW1	Вес (г)
1470 6/4	6/4	6	3	20	35	7,5	12	11
1470 8/6	8/6	8	5	20	35	7,5	14	15

4.26. Алюминиевое уплотнительное кольцо. Модель 2651



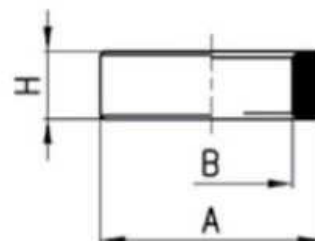
РАЗМЕРЫ				
Мод.	A	B	H	Вес (г)
2651 1/8	14	9,8	1,5	1
2651 1/4	18	13,2	1,5	1
2651 3/8	22	16,7	1,5	1
2651 1/2	26	20,9	1,5	1
2651 1	38,5	33,4	1,5	2

4.27. Пластиковое нейлоновое уплотнительное кольцо. Модель 2661



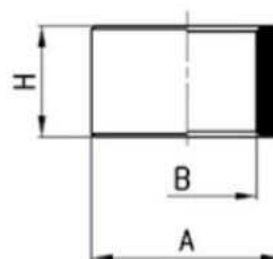
РАЗМЕРЫ				
Мод.	A	B	H	Вес (г)
2661 M3	4,9	2,8	0,7	1
2661 M5	8	5,2	1	1
2661 M6	9	6,2	1	1
2661 1/8	14	10,2	1,9	1
2661 1/4	18	13,5	1,9	1
2661 3/8	21	16,5	2,1	1
2661 1/2	26	21,2	1,9	1

4.28. Пластиковое нейлоновое уплотнительное кольцо. Модель 2665

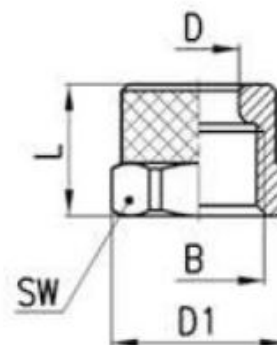


РАЗМЕРЫ				
Мод.	A	B	H	Вес (г)
2665 1/8	14	9,8	5	1
2665 1/4	18	13,2	5	1
2665 3/8	21	16,8	5	1
2665 1/2	26	21,1	5	1

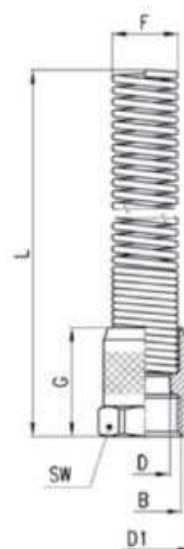
4.29. Пластиковое нейлоновое уплотнительное кольцо. Модель 2669



РАЗМЕРЫ				
Мод.	A	B	H	Вес (г)
2669 1/8	14	9,8	10	1
2669 1/4	18	13,2	10	2
2669 3/8	21	16,8	10	2
2669 1/2	26	21,1	10	2

4.30. Накидная гайка. Модель 1703


РАЗМЕРЫ							
Мод.	Трубка	B	D	D1	L	SW1	Вес (г)
1703 5/3-M7x0,75	5/3	M7x0,75	5,1	8,8	8,5	8	1
1703 6/4-M8x0,75	6/4	M8x0,75	6,1	9,8	8,5	9	2
1703 6/4-M10x1	6/4	M10x1	6,1	13,3	10	12	4
1703 8/6-M12x1	8/6	M12x1	8,2	15,5	10	14	5
1703 10/8-M14x1	10/8	M14x1	10,15	17,5	13	16	8
1703 12/10-M16x1	12/10	M16x1	12,2	21	13,5	19	12
1703 15/12,5-M20x1	15/12,5	M20x1	15,2	24,5	16	22	15

4.31. Накидная гайка. Модель 1723

РАЗМЕРЫ

Мод.	Трубка	B	F	D	D1	G	L	SW	Вес (г)
1723 6/4-M10x1	6/4	M10x1	8,9	6,1	13,3	18	90,5	12	15
1723 8/6-M12x1	8/6	M12x1	10,9	8,2	15,5	18	94,5	14	23
1723 10/8-M14x1	10/8	M14x1	12,5	10,15	17,5	22	96,5	16	29
1723 12/10-M16x1	12/10	M16x1	15,5	12,2	21	23,5	108	19	46
1723 15/12,5-M20x1	15/12,5	M20x1	18,5	15,2	24,5	28	120	22	57

5 УКАЗАНИЕ МЕР БЕЗОПАСНОСТИ

К эксплуатации изделий может допускаться только персонал, ознакомленный с данной инструкцией.

Источником опасности при монтаже, эксплуатации и техническом обслуживании данных изделий может быть сжатый воздух.

Безопасность работы с данными устройствами обеспечивается эргономическими характеристиками данных изделий, их механической прочностью, герметичностью и высокими эксплуатационными характеристиками.

При эксплуатации данных устройств в первую очередь следует обеспечить правильный монтаж изделий, надежное закрепление и соединение с системой сжатого воздуха.

Категорически запрещается:

- подавать на вход фитингов давление, превышающее паспортные и каталожные данные для данного типа устройств;
- подвергать устройства механическим ударам, динамическим нагрузкам, эксплуатировать при воздействии температур окружающего воздуха и магистрального воздуха выходящих за пределы паспортных данных;
- использовать фитинги для сред несовместимых для установленных уплотнений (см. таблицу совместимости).
- эксплуатировать изделия в условиях действия внешних агрессивных факторов.
- проводить любые работы по обслуживанию и замене с фитингами находящимися под давлением;

Остальные требования безопасности – по ГОСТ 12997-84, р.3.

6 ПРАВИЛА ТРАНСПОРТИРОВАНИЯ И ХРАНЕНИЯ

Фитинги рекомендуется хранить в стандартной упаковке. Хранение изделий должно соответствовать условиям 2 ГОСТ 15150-69.

В воздухе не должно быть примесей, вызывающих коррозию алюминия.

Изделия транспортируются всеми видами транспорта без ограничения скорости и расстояния по условиям хранения 5 по ГОСТ 15150-69 (для тропического исполнения по условиям хранения 6 по ГОСТ 15150-69).

Транспортирование изделий самолётом производится в отапливаемых герметизированных отсеках.

7 КОМПЛЕКТ ПОСТАВКИ

Наименование

Количество

Фитинг _____

_____ ШТ.

Паспорт

1 экз.

8 СВИДЕТЕЛЬСТВО О ПРИЕМКЕ

На основании осмотра и проведенных испытаний фитинг
коммерческий код _____ количеством _____ признан
годной к эксплуатации.

Дата выпуска " ____ " _____ 201 г.

Приемку произвел _____

Штамп ОТК

9 ГАРАНТИИ ИЗГОТОВИТЕЛЯ И ПОСТАВЩИКА

а) Гарантийный срок эксплуатации 12 месяцев со дня продажи изделия потребителю.

б) Указанная выше гарантия действует при условии, если:

- уведомление о явных дефектах, которые можно обнаружить визуально, было представлено в письменном виде, не позднее 10 дней с даты поставки продукции;

- уведомление о скрытых дефектах, которые выявились в процессе эксплуатации, было представлено в письменном виде, не позднее 10 дней с даты обнаружения дефекта;

- продукция не ремонтировалась, не модернизировалась, и в нее не вносились изменения без предварительного письменного разрешения уполномоченных на то лиц компании Aircrafter.

с) Для изделий, не имеющих в паспорте отметки торговой организации о дате продажи, гарантийный срок эксплуатации исчисляется со дня изготовления.

д) Изготовитель (поставщик) обязуется в течение гарантийного срока бесплатно устранять дефекты и заменять вышедшие из строя детали и сборочные единицы в установленном порядке, при условии соблюдения потребителем правил эксплуатации, транспортирования и хранения, изложенных в данном паспорте.

е) Для замены деталей и узлов по гарантии необходимо заполнить рекламационный акт технического центра.

ф) Акт должен быть направлен предприятию изготовителю (поставщику) в течение 10 дней с даты обнаружения дефекта

ПРОИЗВОДИТЕЛЬ:

"Camozzi S.P.A." - ITALY

Via Eritrea, 20/I

25126 Brescia - Italy

Tel. +39-030-3792

Fax +39-030-2400464

E-mail: info@camozzi.com

ПОСТАВЩИК:

«Aircrafter» - RUSSIA

www.aircrafter.ru

Тел. (495) 638-08-11

Факс (499) 738-95-07

E-mail: sales@aircrafter.ru