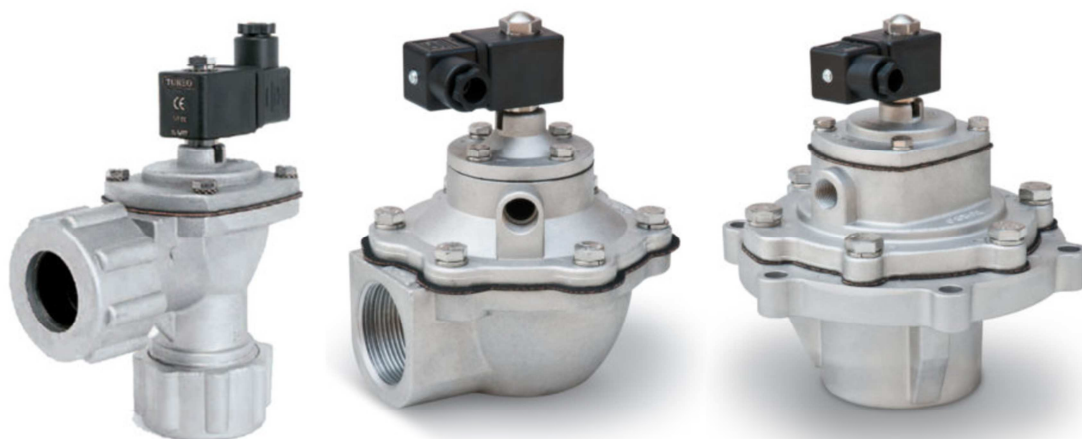


## ИМПУЛЬСНЫЙ КЛАПАН

СЕРИИ TF, TD, TE

ПАСПОРТ



## 1 ОСНОВНЫЕ СВЕДЕНИЯ ОБ ИЗДЕЛИИ

Клапаны серий TD, TE, TF применяются для систем очистки рукавных фильтров. Поддачи воздушного импульса во внутреннюю полость рукавного фильтра обеспечивает его очистку от накопившейся пыли. Все клапаны Turbo рассчитаны на длительное использование. Изменение времени открытия и закрытия клапанов позволяет оптимизировать потребление воздуха и энергии.

**Предприятие-изготовитель:** 

«Turbo S.R.L.» - Италия  
Via Po 33/35, Cesano Maderno (MB), Italy

**Поставщик:** 

«Aircrafter» - Россия  
[www.aircrafter.ru](http://www.aircrafter.ru)  
Тел. (495) 638-08-11  
Факс. (499) 738-95-07

## 2 ОСНОВНЫЕ ТЕХНИЧЕСКИЕ ХАРАКТЕРИСТИКИ

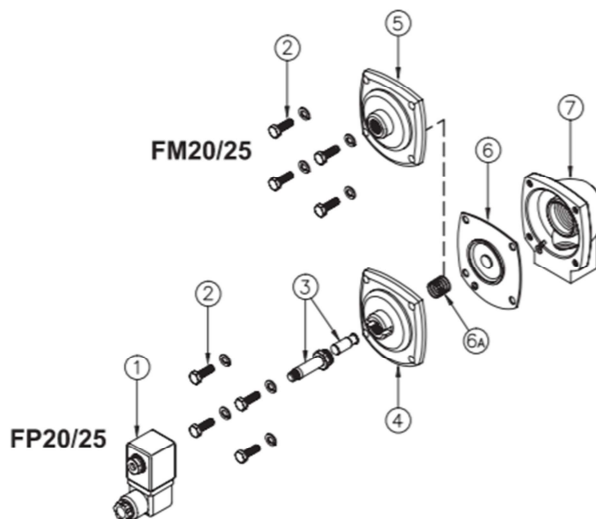
<b>Условный проход</b>	от 3/4 до 3" (DN20-DN80)
<b>Рабочая среда</b>	очищенный сжатый воздух с маслом или без масла
<b>Диапазон рабочих температур</b>	мембрана STD -20°C ... +80°C мембрана Viton -20°C ... +200°C мембрана LT -40°C ... +80°C
<b>Рабочее давление</b>	мин. 0,5 бар - макс. 7,5 бар
<b>Корпус и крышка</b>	литой под давлением алюминий
<b>Сердечник</b>	нержавеющая сталь
<b>Плунжер</b>	нержавеющая сталь
<b>Винты</b>	нержавеющая сталь
<b>Изоляция соленоида</b>	класс H
<b>Разъем DIN</b>	PG 9 EN175301-803
<b>Класс защиты</b>	IP65 EN60529
<b>Стандартное напряжение</b>	24V/50-60Hz (±10%) 19VA 115V/50-60Hz (±10%) 19VA 230V/50-60Hz (±10%) 19VA 24VDC (± 10%) 18 Watt

### 3 КОДИРОВКА ИМПУЛЬСНЫХ КЛАПАНОВ

T	F	025	N	P	M	S	ST	01	ST
<b>T</b>	ИМПУЛЬСНЫЙ КЛАПАН								
<b>F</b>	ТИП ПРИСОЕДИНЕНИЯ: F - Резьбовой под 90° D - Быстроразъемные соединения E - Фланцевое соединение								
<b>025</b>	РАЗМЕР: 020 = 3/4" 040 = 1 1/2" 055 = 2" 075 = 3" 025 = 1" 045 = 1 1/2" 065 = 2 1/2" 100 = 4"								
<b>N</b>	МАТЕРИАЛ МЕМБРАНЫ: N = неопрен (STD) V = вейтон T = спец. материал низкотемпературный								
<b>P</b>	ТИП УПРАВЛЕНИЯ: M = пневматический P = электропневматический								
<b>M</b>	НАПРЯЖЕНИЕ: D = 012VDC E = 024VDC-12W L = 110V 50-60Hz Z = 048V 50-60Hz U = 024VDC B = 024V 50-60Hz M = 220V 50-60Hz								
<b>S</b>	ПАРАМЕТРЫ СОЛЕНОИДА: S = стандартный H = высокотемпературный -20°C...+100°C T = низкотемпературный -40°C...+80°C O = без катушки								
<b>ST</b>	ТИП РАЗЪЕМА: ST = стандартный MX = без коннектора M2 = с кабелем 2 м								
<b>01</b>	КОНФИГУРАЦИЯ: 01 ... 99 СТАНДАРТНЫЕ КОНФИГУРАЦИИ: 02 = 3/4" ... 1" 01 = 1 1/2" (045) 38 = 2 1/2" ... 3" 03 = 1 1/2" (040) 13 = 2"								
<b>ST</b>	ТИП КОРПУСА: ST = стандартный								

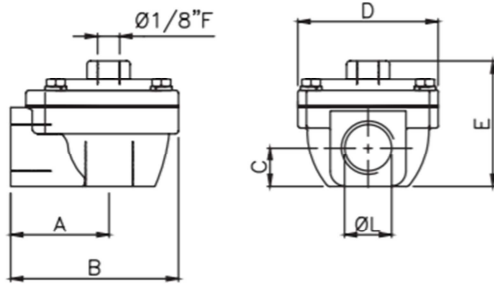
## 4 МАТЕРИАЛЫ ИМПУЛЬСНЫХ КЛАПАНОВ

СПЕЦИФИКАЦИЯ	Клапаны FM20 / FP20	Клапаны FM25 / FP25
1 Соленоид + разъем DIN	ВН10...V/50-60Hz	ВН10...V/50-60Hz
2 Винты + шайбы	VTE6x20+TROND6GROWER	VTE6x20+TROND6GROWER
3 Сердечник и плунжер	GPC10	GPC10
4 Крышка с прямым управлением	TCOP25	TCOP25
5 Крышка с дистанционным управлением	TCOP25FM	TCOP25FM
6 Мембрана	M25	M25
6a Пружина	TMOL10G	TMOL10G
7 Корпус	TCOR20FFG	TCOR25FFG
FP исполнение с прямым управлением / FM с дистанционным управлением		

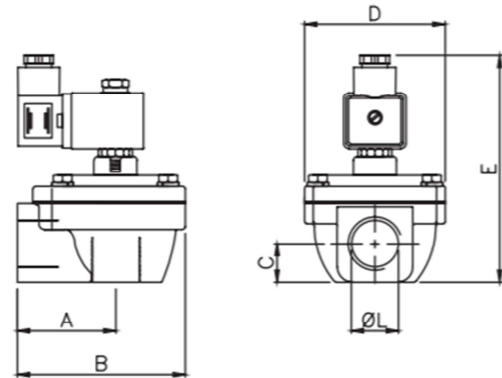


## 5 ГАБАРИТНЫЕ РАЗМЕРЫ ИМПУЛЬСНЫХ КЛАПАНОВ

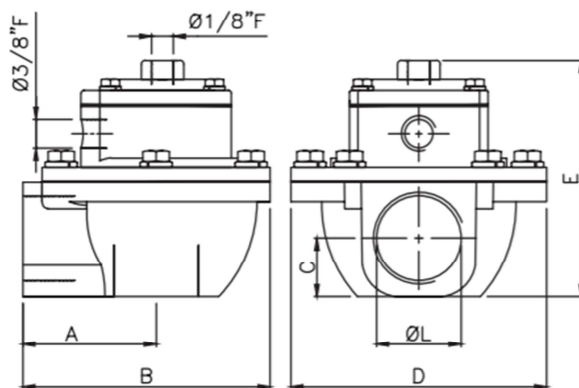
FM 20 - FM 25



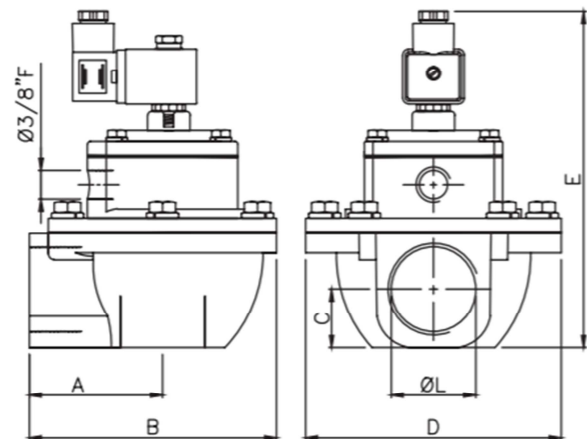
FP 20 - FP 25



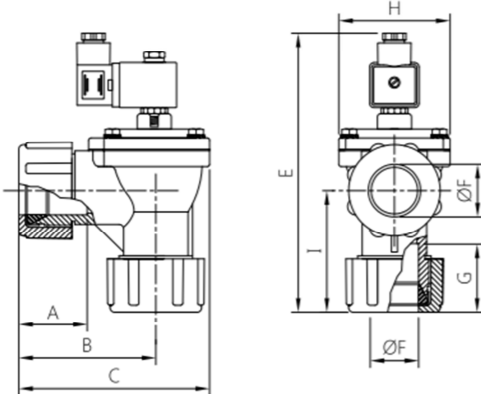
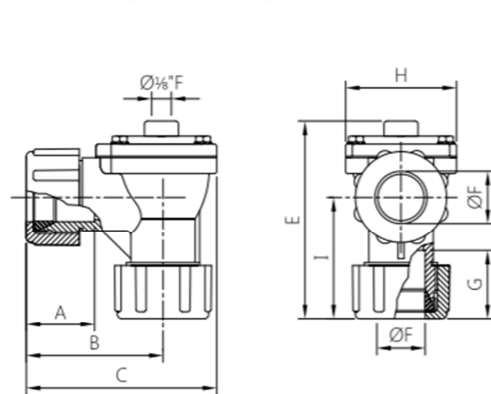
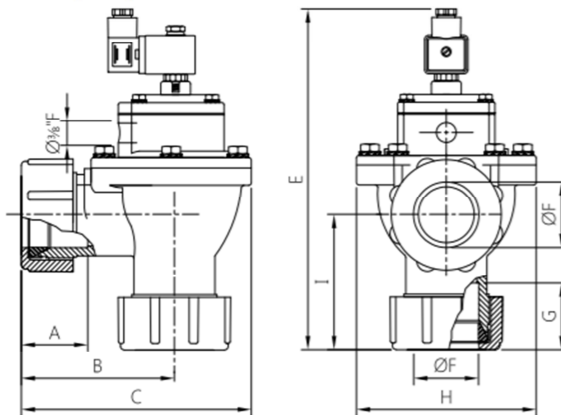
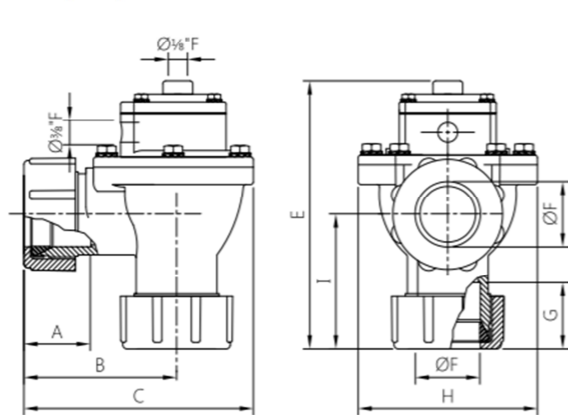
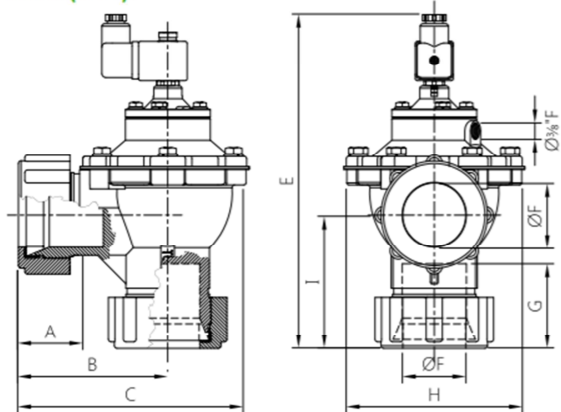
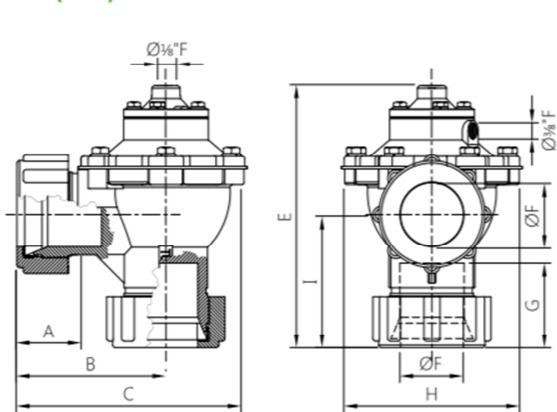
FM 40 - FM 55 - FM 65



FP 40 - FP 55 - FP 65



Мод.	Ø L (НОМ)	A	B	C	D	E	Вес (кг)
FP 20	3/4"	52	90	20,5	74	~125	0,6
FP 25	1"	52	90	20,5	74	~125	0,5
FP 40	1" 1/2	71,3	135	31	140	~188	1,6
FP 55	2"	114	203	40	194	~225	3,7
FP 65	2" 1/2	114	203	48	194	~225	3,6
FM 20	3/4"	52	90	20,5	74	~67	0,4
FM 25	1"	52	90	20,5	74	~67	0,3
FM 40	1" 1/2	71,3	135	31	140	~130	1,4
FM 55	2"	114	203	40	194	~167	3,5
FM 65	2" 1/2	114	203	48	194	~167	3,4

**TD020(N-V-T)P / TD025(N-V-T)P**

**TD020(N-V-T)M / TD025(N-V-T)M**

**TD040(N-V-T)P**

**TD040(N-V-T)M**

**TD045(N-V-T)P**

**TD045(N-V-T)M**


MODEL	Ø L (nom)	A	B	C	E	Ø F	G	H	I	BEС (кг.)
TD020(N-V-T)P	¾"	48	90	128	~189	28.5	48	74	80	1.1
TD025(N-V-T)P	1"	48	90	128	~189	35	48	74	80	1
TD040(N-V-T)P	1 ½"	66	114	180	~264	50	66	140	101	2.5
TD045(N-V-T)P	1 ½"	66	114	180	~260	50	66	140	101	2.5
TD020(N-V-T)M	¾"	48	90	128	~131	28.5	48	74	80	1.1
TD025(N-V-T)M	1"	48	90	128	~131	35	48	74	80	0.9
TD040(N-V-T)M	1 ½"	66	114	180	~206	50	66	140	101	2.3
TD045(N-V-T)M	1 ½"	66	114	180	~204	50	66	140	101	2.3

## 6 УКАЗАНИЕ МЕР БЕЗОПАСНОСТИ

К эксплуатации импульсных клапанов может допускаться только персонал, ознакомленный с данной инструкцией.

Источником опасности при монтаже, эксплуатации и техническом обслуживании данных изделий может быть сжатый воздух.

Безопасность работы с данными устройствами обеспечивается эргономическими характеристиками данных изделий, их механической прочностью, герметичностью и высокими эксплуатационными характеристиками.

При эксплуатации данных устройств в первую очередь следует обеспечить правильный их монтаж, надежное закрепление и соединение с системой сжатого воздуха.

Категорически запрещается:

- подавать на вход импульсных клапанов давление, превышающее паспортные и каталожные данные для данного типа устройств;
- подвергать устройства механическим ударам, динамическим нагрузкам, эксплуатировать при воздействии температур окружающего воздуха и магистрального воздуха выходящих за пределы паспортных данных;
- использовать запорные клапана для сред несовместимые для установленных уплотнений (см. таблицу совместимости).
- эксплуатировать устройства в условиях действия внешних агрессивных факторов.
- Проводить любые работы по обслуживанию и ремонту с импульсными клапанами находящимися под давлением.

**Остальные требования безопасности – по ГОСТ 12997-84, р.3.**



## 7 ПРАВИЛА ТРАНСПОРТИРОВАНИЯ И ХРАНЕНИЯ

Импульсные клапана рекомендуется хранить в стандартной упаковке.

Хранение изделий должно соответствовать условиям 2 ГОСТ 15150-69.

В воздухе не должно быть примесей, вызывающих коррозию алюминия.

Изделия транспортируются всеми видами транспорта без ограничения скорости и расстояния по условиям хранения 5 по ГОСТ 15150-69 (для тропического исполнения по условиям хранения 6 по ГОСТ 15150-69).

Транспортирование импульсных клапанов самолётом производится в отапливаемых герметизированных отсеках.

## 8 КОМПЛЕКТ ПОСТАВКИ

Наименование	Количество
Импульсный клапан _____	_____ шт.
Паспорт	1 экз.

## 9 СВИДЕТЕЛЬСТВО О ПРИЕМКЕ

На основании осмотра и проведенных испытаний импульсный клапан коммерческий код \_\_\_\_\_ количеством \_\_\_\_\_ признан годной к эксплуатации.

Дата выпуска " \_\_\_\_ " \_\_\_\_\_ 201 г.

Приемку произвел \_\_\_\_\_

Штамп ОТК

## 10 ГАРАНТИИ ИЗГОТОВИТЕЛЯ И ПОСТАВЩИКА

- a) Гарантийный срок эксплуатации 12 месяцев со дня продажи изделия потребителю.
- b) Указанная выше гарантия действует при условии, если:
- уведомление о явных дефектах, которые можно обнаружить визуально, было представлено в письменном виде, не позднее 10 дней с даты поставки продукции;
  - уведомление о скрытых дефектах, которые выявились в процессе эксплуатации, было представлено в письменном виде, не позднее 10 дней с даты обнаружения дефекта;
  - продукция не ремонтировалась, не модернизировалась, и в нее не вносились изменения без предварительного письменного разрешения уполномоченных на то лиц компании Aircrafter.
- c) Для изделий, не имеющих в паспорте отметки торговой организации о дате продажи, гарантийный срок эксплуатации исчисляется со дня изготовления.
- d) Изготовитель (поставщик) обязуется в течение гарантийного срока бесплатно устранять дефекты и заменять вышедшие из строя детали и сборочные единицы в установленном порядке, при условии соблюдения потребителем правил эксплуатации, транспортирования и хранения, изложенных в данном паспорте.
- e) Для замены деталей и узлов по гарантии необходимо заполнить рекламационный акт технического центра.
- f) Акт должен быть направлен предприятию изготовителю (поставщику) в течение 10 дней с даты обнаружения дефекта.

## 11 СЕРТИФИКАТ КАЧЕСТВА ИЗГОТОВИТЕЛЯ ISO9001:2015

**CERTIFICATE**

  
**MS CERT**

**Certificate of Assessment**  
QUALITY MANAGEMENT SYSTEM  
MSCERT's certification is hereby granted to the above company's Quality Management System

**TURBO S.R.L.**  
Address: Via Po, 33/35 – 20811 – Cesano Maderno (MB)

Conforming to the standard and scope below  
**ISO 9001:2015**

Scope:  
Design, manufacture and trade of general mechanical components (dust collector filters) for machineries.

ANZSIC CODE: 2499  
CERTIFICATION N °: ITA/QMS/00191/6376

Registration n.: 02  
Issued on 03.06.2019 Valid until 02.06.2022  
First Issued on 23.07.2004

  
The Chief Executive

First Surveillance Audit: April 2020  
Second Surveillance Audit: April 2021

  
**MS CERT**

  
ACC.No.M415108IK

  
MEMBER OF MULTILATERAL RECOGNITION ARRANGEMENT

MSCS Critical Location: MS CERTIFICATION SERVICES PVT. LTD., 3/23 R.K.CHATTERJEE ROAD KOLKATA-700042, INDIA.  
Local Office (Other Location): MS CERTIFICATION EUROPE S.R.L., VIALE FERRUCCI 10 – 28100, NOVARA (NO), ITALY.  
☎: +39 0321 3961 - email: management.msce@gmail.com  
www.ms certification.net

The validity of this certificate can be verified at [www.jas-anz.org/register](http://www.jas-anz.org/register) and [www.ms certification.net](http://www.ms certification.net)  
The Certificate is valid only if the annual surveillance mark is signed by auditor on original.

15070102

## 12 СЕРТИФИКАТ ВЗРЫВОЗАЩИТЫ АТЕХ



**Bescheinigung über die Hinterlegung der Dokumentation**  
Certification of acknowledgement of receipt

<b>Hinterlegungsnummer</b> <i>Deposit number</i>	557/Ex-Ab 2576/16 (updating 01)
<b>Gegenstand: Gerät / Typ</b> <i>Subject: Equipment / type</i>	Technische Dokumentation <i>Technical documentation</i>
<b>Technische Dossier nummer</b> <i>Technical File number</i>	Atexturbo 02-001 Rev.3
<b>Anschrift</b> <i>Address</i>	TURBO Srl Via Po, 33/35 20811 Cesano Maderno (MB) Italy

Die Unterlagen sind bei uns am 2016-06-10 eingegangen und werden unter o. g. Hinterlegungs-Nr. ordnungsgemäß gelagert bis 2026-06-10.  
*The documents were received 2016-06-10 and will be stored properly until 2026-06-10 under deposit number above.*

Die TÜV Rheinland Industrie Service GmbH ist mit der Kenn-Nr. 0035 benannte Stelle für den Geltungsbereich der Richtlinie 2014/34/EU.  
*TÜV Rheinland Industrie Service GmbH has notified body number 0035 with the identification of the scope of Directive 2014/34/EU.*

**TÜV Rheinland Industrie Service GmbH**  
Anerkannte ATEX-Zertifizierstelle / ATEX-Notified Body No. 0035  
**Am Grauen Stein - 51105 Köln - Germany**  
(bearbeitende Stelle/executing unit)  
Moltkeplatz 1, 45138 Essen

f.A. / o/o Diego Sinori  




2019-11-15

www.tuv.com

 **TÜVRheinland®**  
Precisely Right.



**ПРОИЗВОДИТЕЛЬ:**

«Turbo S.R.L.» - Италия  
Via Po 33/35, Cesano Maderno (MB),  
[Tel +39 0362 574024](tel:+390362574024)  
[Fax +39 0362 574092](tel:+390362574092)  
Email: [info@turbocontrols.it](mailto:info@turbocontrols.it)

**ПОСТАВЩИК:**

«Aircrafter» - RUSSIA  
[www.aircrafter.ru](http://www.aircrafter.ru)  
Тел. (495) 638-08-11  
Факс (499) 738-95-07  
E-mail: [sales@aircrafter.ru](mailto:sales@aircrafter.ru)