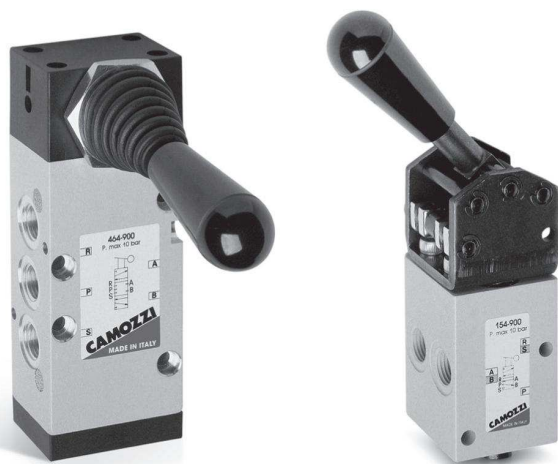


# Распределители с ручным управлением Серия VMS

Серия VMS: 3/2 лин./поз.  
Присоединение G1/8, G1/4, G3/8, G1/2

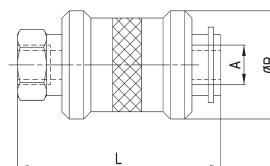


Распределители с ручным управлением Серии 3 (G1/8, 3/2 и 5/2 лин./поз.) и Серии 4 (G1/4, G1/2, 3/2, 5/2 и 5/3 лин./поз.) имеют различные виды переключателей: фиксируемая и подпружиненная кнопка, кнопка-грибок, прямой и боковой тумблер, рычаг. Распределители 3/2 лин./поз. могут подключаться по схеме Н.З. и Н.О. При подаче давления в отверстие Р распределитель работает как Н.З. При подаче давления в R, как Н.О.

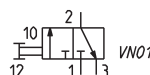
Распределители Серии 1 представлены в двух вариантах: кнопка (3/2 лин./поз.) и рычаг (3/2 и 5/2 лин./поз.).

## Распределители

Рабочее давление: 0 ÷ 8 бар  
Рабочая температура: -10° ÷ 80°С



	A	ØB	L	Q* (Нл/мин) 1-2	Q* (Нл/мин) 2-3
<b>VMS-105-M5</b>	M5	15	33,5	140	145
<b>VMS-118-1/8</b>	G1/8	25	48	600	740
<b>VMS-114-1/4</b>	G1/4	30	58	1200	1780
<b>VMS-138-3/8</b>	G3/8	35	70	2100	1830
<b>VMS-112-1/2</b>	G1/2	40	80	3350	4030
<b>VMS-134-3/4</b>	G3/4	49,5	83	5350	5000



Компания оставляет за собой право изменять модели и размеры без уведомления.  
Изделия разработаны для промышленного использования.