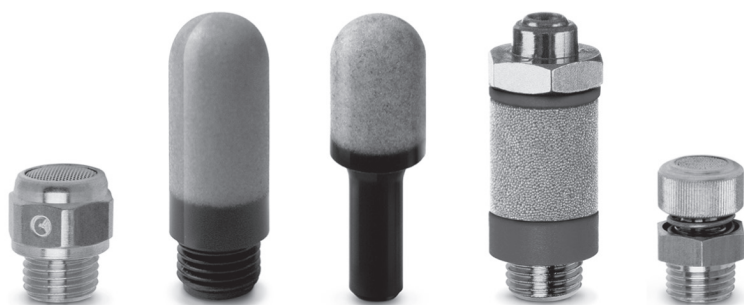


Глушители

Серия 2901, 2903, 2921, 2931, 2938, 2939, 2905 - RSW
 Присоединение: M5, G1/8, G1/4, G3/8, G1/2, G3/4, G1



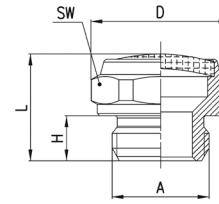
Глушители - это необходимые элементы для устранения или снижения шума во время выхлопа сжатого воздуха. Они всегда должны устанавливаться на выхлопные отверстия 3/2, 5/2 или 5/3-лин./поз. распределителей. Периодически в процессе эксплуатации глушители необходимо обезжировать уайт-спиритом и продувать через них сжатый воздух в обратном направлении.

Номинальный расход определяется при давлении на входе 6 бар и выходе в атмосферу. Для определения уровня шума производится тест с использованием фонометра. Расположение фонометра на расстоянии 1-го метра от объекта и на той же высоте. Период измерения - 10 с. Данный тест дает среднее значение создаваемого шума.

ОБЩИЕ ХАРАКТЕРИСТИКИ

Конструкция	корпус с наружной или внутренней резьбой
Материалы корпуса	Мод. 2901-2903: латунь Мод. 2921-2931: медесодержащая сталь Мод. 2938-2939: полиэтилен
Материалы пористого элемента	Мод. 2901-2903: нержавеющая сталь Мод. 2921-2931: бронза (спечёная) Мод. 2938-2939: полиэтилен
Присоединение	M5, G1/8, G1/4, G3/8, G1/2, G3/4, G1

Глушители Серия 2901



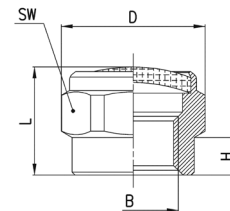
РАЗМЕРЫ

Мод.	A	D	H	L	SW	Макс. раб. давл., бар	Расход, Нл/мин	Уровень шума, дБ(А)
2901 1/8	G1/8	15,3	5	12	14	10	700	76
2901 1/4-17	G1/4	18,5	6	14	17	10	1000	78
2901 1/4-22	G1/4	23,5	6	15	22	10	1600	80
2901 3/8	G3/8	23,5	7	16	22	10	1500	76
2901 1/2	G1/2	29,5	8	17,5	27	10	3400	86
2901 3/4	G3/4	34	9	20	32	6	4100	87
2901 1	G1	43	11	24,5	40	6	7600	88

SIL 1



Глушители Серия 2903



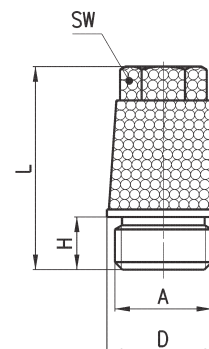
SIL 1



РАЗМЕРЫ

Мод.	B	D	H	L	SW	Макс. раб. давл., бар	Расход, Нл/мин	Уровень шума, дБ(А)
2903 1/8	G1/8	15,3	4	11	14	10	700	74

Глушители Серия 2921



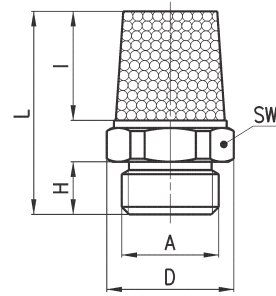
SIL 1



РАЗМЕРЫ

Мод.	A	D	H	L	SW	Макс. раб. давл., бар	Расход, Нл/мин	Уровень шума, дБ(А)
2921 1/8	G1/8	12	4,5	21,5	8	10	1730	81
2921 1/4	G1/4	15	6	28	10	10	3300	85
2921 3/8	G3/8	19	8	37	13	10	4250	79
2921 1/2	G1/2	23	9	43,5	15	10	6800	87
2921 3/4	G3/4	30	10	56	19	10	9800	84
2921 1	G1	37	12	67	24	10	10900	86

Глушители Серия 2931

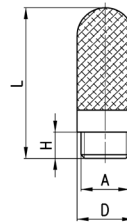


РАЗМЕРЫ									
Мод.	A	D	H	I	L	SW	Макс. раб. давл., бар	Расход, Нл/мин	Уровень шума, дБ(А)
2931 M5	M5	7,7	4	8	16,5	7	10	450	69
2931 M7	M7	9	5	8,5	20	8	10	1130	76
2931 1/8	G1/8	13	4,5	13	21	12	10	1927	88
2931 1/4	G1/4	16,2	6	16,5	27	15	10	3200	86
2931 3/8	G3/8	20	7	23	35,5	19	10	4560	81
2931 1/2	G1/2	24,5	8	28	42	23	10	6800	87
2931 3/4	G3/4	32	9	37	54	30	10	9600	84
2931 1	G1	38,5	11	47	67	36	10	10800	86

SIL 1



Глушители Серия 2938



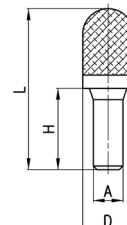
РАЗМЕРЫ							
Мод.	A	D	H	L	Макс. раб. давл., бар	Расход, Нл/мин	Уровень шума, дБ(А)
2938 M5	M5	6,5	4,1	23	10	546	67
2938 1/8	G1/8	12,5	5,7	34	10	1441	75
2938 1/4	G1/4	15,5	7	42,5	10	2752	79
2938 3/8	G3/8	18,5	11,5	67,5	10	4735	73
2938 1/2	G1/2	23,5	11	77	10	8534	86

SIL 1



Рабочая температура:
- 40 / + 80 °C

Глушители Серия 2939



РАЗМЕРЫ							
Мод.	A	D	H	L	Макс. раб. давл., бар	Расход, Нл/мин	Уровень шума, дБ(А)
2939 4	4	7	16	32	10	335	80
2939 6	6	12,5	20,5	45	10	632	79
2939 8	8	13,5	21,5	43,5	10	1229	89
2939 10	10	15,5	26,5	57,5	10	2650	87

SIL 1

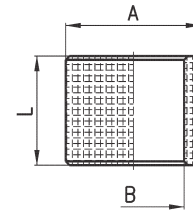


Рабочая температура:
- 40 / + 80 °C

* Модель может быть использована с пневмоостровами Серия F (раздел 2/3.16).

Глушители Серия 2905

Присоединение G1/8, G1/4 и G1/2



РАЗМЕРЫ			
Мод.	A	B	L
2905 1/8	14	10	14.5
2905 1/4	18	13.5	14.5
2905 3/8	21	16.8	14.5

Расход Q_n определен при давлении 6 бар и максимально открытом дросселе.