

Золотниковые распределители с электропневматическим и пневматическим управлением. Серия 7.

(VDMA 24563) ISO 15407-1. Размеры 26 и 18 мм.
Боковое расположение присоединительных отверстий,
групповой монтаж (VDMA 24563 размер 01 - 02).



Золотниковые распределители с электропневматическим и пневматическим управлением Серия 7 производятся по стандарту ISO 15407-1 (VDMA 24563) размер 26 мм (VDMA 01) и 18 мм (VDMA 02).

Распределители имеют следующие типы управления:

- электропневматическое с возвратной пневмопружиной;
- двустороннее электропневматическое управление;
- пневматическое с возвратной пневмопружиной;
- двустороннее пневматическое управление.

ОБЩИЕ ХАРАКТЕРИСТИКИ

Конструкция	золотникового типа
Тип распределителя	5/2, 5/3 лин/поз.
Материалы	корпус, золотник, плата - алюминий, крышки из полиамида, NBR уплотнения
Крепление	через отверстия в корпусе
Рабочая температура	0° С мин. +50° С макс.
Рабочее тело	фильтрованный воздух, без смазки, в случае, если в системе уже используется смазка (мы рекомендуем применять масло ISO VG32), то ее подачу нельзя прекращать
Размер	26 мм 18 мм
Установка	в любом положении
Рабочее давление	макс 7 бар
Номинальное давление	6 бар
Номинальный расход	Q _n Размер 26 мм = 900 Нл/мин Q _n Размер 18 мм = 450 Нл/мин
Напряжение	см. кодировку
Допустимый разброс напряжений	± 10%
Потребляемая мощность	2 Ватт
Изоляция	класс F
Класс защиты	IP 54 (IP 65 с коннектором DIN 40050)

КОДИРОВКА

7	5	1	-	N	1	A	-	P16	-	15	-	W	2	3
---	---	---	---	---	---	---	---	-----	---	----	---	---	---	---

7	СЕРИЯ
5	КОЛИЧЕСТВО ЛИНИЙ/ПОЗИЦИЙ 5 = 5/2 6 = 5/3 закрытая центр. поз. 7 = 5/3 открытая центр. поз. 8 = 5/3 подача давл. в обе линии
1	РАЗМЕР 1 = Размер 26 мм 2 = Размер 18 мм
N	ПЛИТЫ N = (колотка, выход сбоку)
1	ПРИСОЕДИНЕНИЕ 1 = G1/4 (Размер 26 мм) 2 = G1/8 (Размер 18 мм)
A	КОЛИЧЕСТВО МЕСТ НА ПЛИТЕ ** A = 1 ** B = 2 ** C = 3 ** D = 4 ** E = 5 ** F = 6 ** G = 7 ** H = 8 ** K = 9 ** L = 10 ** M = 11 ** N = 12 ** P = 13 ** R = 14 ** S = 15
P16	УПРАВЛЕНИЕ 33 = пневматическое, двустороннее 36 = пневматическое, одностороннее P11 = электропневматическое, двустороннее P16 = электропневматическое, одностороннее
15	ПРОКЛАДКА 15 = 15x15
W	СОЛЕНОИД W = Серия W * P = Серия P
2	ПОДКЛЮЧЕНИЕ * 1 = кабель 300 мм (серия W) 2 = биполярные + земля (серия W 24V - 48V C/AC) * 3 = биполярные + земля (серия W только 110В DC/AC) * 5 = биполярные + земля (серия P)
3	НАПРЯЖЕНИЕ СОЛЕНОИДА 3 = 24В DC *4 = 48В DC *6 = 110В DC *B = 24В 50/60 Гц *C = 48В 50/60 Гц *D = 110В 50/60 Гц

* по заказу.

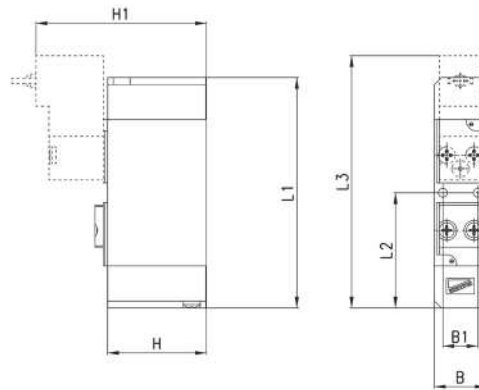
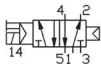
** в комплекте с двумя концевыми блоками.

5/2-лин/поз. распределитель ISO 26 мм - 18 мм, односторонний



Распределитель Серия 7 выполнен по стандартам ISO размер 26 мм и 18 мм, с электропневматическим управлением и возвратной пневмолружиной. Предназначен для монтажа на плитах. Для управления используются соленоиды Серии W и Серии P с широким выбором напряжений (по заказу). Минимальное рабочее давление 3 бар. Коннектор мод. 126-800.

Прим.: В комплект поставки входят уплотнения для стыковки с плитой и крепежные винты.



РАЗМЕРЫ

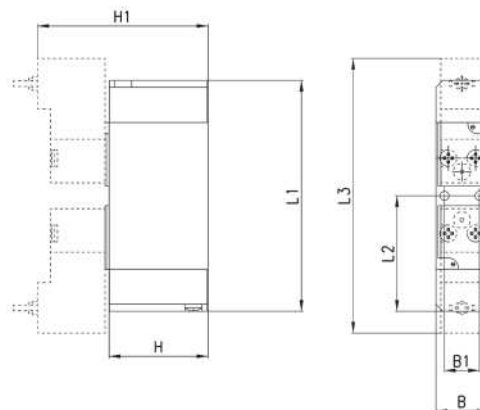
Мод.	Размер ISO	B	B1	L1	L2	L3	H	H1	Мин. рабочее давление, Бар
751-000-P16-15-W20	26 мм	26,5	19	99,7	49,85	98,8	39	64,3	3
752-000-P16-15-W20	18 мм	18,5	12,5	82,2	41,1	90	35,2	60,5	3

5/2-лин/поз. распределитель ISO 26 мм - 18 мм, двусторонний



Распределители Серии 7 с электропневматическим двусторонним управлением производятся по стандарту ISO размер 26 мм и 18 мм. Предназначены для монтажа на плитах. Для управления используются соленоиды Серии W и Серии P с широким выбором напряжений (по заказу). Минимальное рабочее давление 2 бар. Коннектор мод. 126-800.

Прим.: В комплект поставки входят уплотнения для стыковки с плитой и крепежные винты.



РАЗМЕРЫ

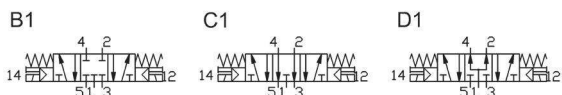
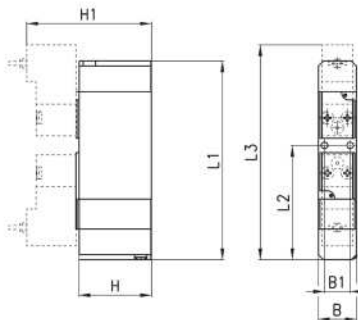
Мод.	Размер ISO	B	B1	L1	L2	L3	H	H1	Мин. рабочее давление, Бар
751-000-P11-15-W20	26 мм	26,5	19	99,7	49,85	98,8	39	64,3	2
752-000-P11-15-W20	18 мм	18,5	12,5	82,2	41,1	97,8	35,2	60,5	2

5/3-лин/поз. распределитель ISO 26 мм - 18 мм



Распределители Серии 7 с электропневматическим управлением и механический пружины для возврата в устойчивое среднее положение производятся по стандарту ISO размер 26 мм и 18 мм. Предназначены для монтажа на плитах. Для управления используются соленоиды Серии W и Серии P с широким выбором напряжений (по заказу). Минимальное рабочее давление 3 бар. Коннектор мод. 126-800.

Прим.: В комплект поставки входят уплотнения для стыковки с плитой и крепежные винты.



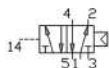
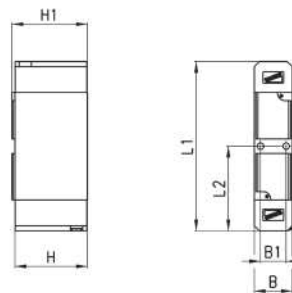
РАЗМЕРЫ										
Мод.	Размер ISO	B	B1	L1	L2	L3	H	H1	Мин. рабочее давление, Бар	Условное обозначение
761-000-P11-15-W20	26 мм	26,5	19	111,7	61,85	110,8	39	64,3	3	B1
762-000-P11-15-W20	18 мм	18,5	12,5	96,7	55,6	104,5	35,2	60,5	3	B1
771-000-P11-15-W20	26 мм	26,5	19	111,7	61,85	110,8	39	64,3	3	C1
772-000-P11-15-W20	18 мм	18,5	12,5	96,7	55,6	104,5	35,2	60,5	3	C1
781-000-P11-15-W20	26 мм	26,5	19	111,7	61,85	110,8	39	64,3	3	D1
782-000-P11-15-W20	18 мм	18,5	12,5	96,7	55,6	104,5	35,2	60,5	3	D1

5/2-лин/поз распределитель VDMA 01 - VDMA 02, односторонний



Распределитель Серия 7 VDMA 01 - 02, с пневматическим односторонним управлением и возвратной пневмопружиной, предназначен для монтажа на плитах. Для правильного использования распределителя, давление управления должно быть не ниже рабочего давления. Минимальное рабочее давление 3 бар.

Прим.: В комплект поставки входят уплотнения для стыковки с плитой и крепежные винты.



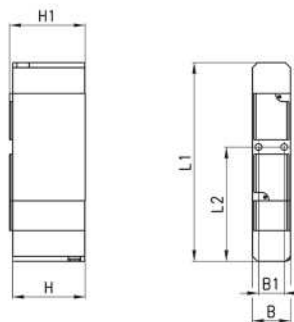
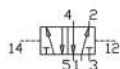
РАЗМЕРЫ									
Мод.	Размер ISO	B	B1	L1	L2	H	H1	Мин. рабочее давление, Бар	
751-000-36	26 мм	26,5	19	99,7	49,85	39	40,5	3	
752-000-36	18 мм	18,5	12,5	82,2	41,1	35,2	36,7	3	

5/2-лин/поз. распределитель VDMA 01 - VDMA 02, двусторонний



Распределитель Серия 7 VDMA 01 - 02, с двусторонним пневматическим управлением, предназначен для монтажа на плитах. Для правильного использования распределителя, давление управления должно быть не ниже рабочего давления. Минимальное рабочее давление 2 бар.

Прим.: В комплект поставки входят уплотнения для стыковки с плитой и крепежные винты.



РАЗМЕРЫ

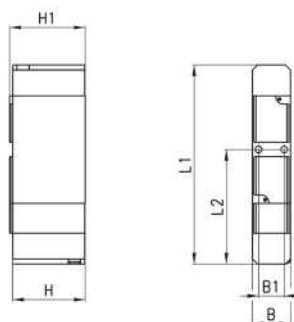
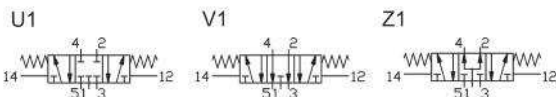
Мод.	Размер ISO	B	B1	L1	L2	H	H1	Мин. рабочее давление, Бар
751-000-33	26 мм	26,5	19	99,7	49,85	39	40,5	2
752-000-33	18 мм	18,5	12,5	82,2	41,1	35,2	36,7	2

5/3-лин/поз. распределитель ISO 26 мм - 18 мм



Распределители Серии 7 с двусторонним пневматическим управлением и механический пружиной для возврата в устойчивое среднее положение производятся по стандарту VDMA 01 - 02. Предназначены для монтажа на плитах. Минимальное рабочее давление 3 бар.

Прим.: В комплект поставки входят уплотнения для стыковки с плитой и крепежные винты.



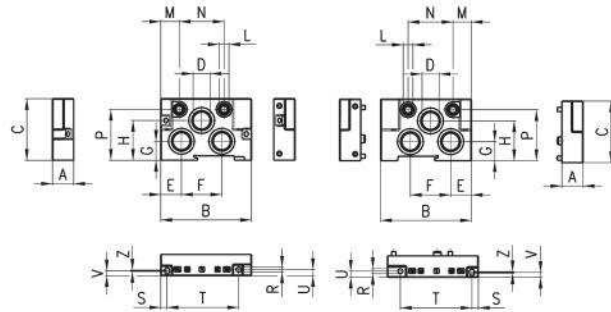
РАЗМЕРЫ

Мод.	Размер ISO	B	B1	L1	L2	H	H1	Мин. рабочее давление, Бар	Условное обозначение
761-000-33	26 мм	26,5	19	117,7	61,85	39	40,5	3	U1
762-000-33	18 мм	18,5	12,5	96,7	55,6	35,2	36,7	3	U1
771-000-33	26 мм	26,5	19	117,7	61,85	39	40,5	3	V1
772-000-33	18 мм	18,5	12,5	96,7	55,6	35,2	36,7	3	V1
781-000-33	26 мм	26,5	19	117,7	61,85	39	40,5	3	Z1
782-000-33	18 мм	18,5	12,5	96,7	55,6	35,2	36,7	3	Z1

Концевые блоки для многоместных плит



Концевые блоки для многоместных плит с общим подводом воздуха и выхлопом, боковым расположением присоединительных отверстий



Прим.: В комплекте с уплотнениями и крепежными винтами.

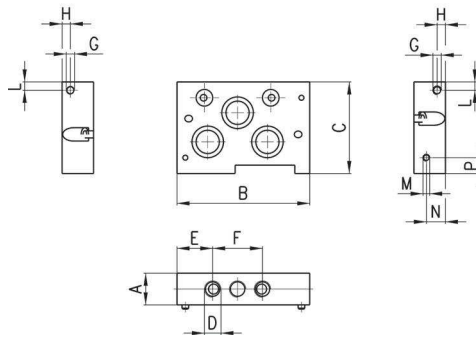
РАЗМЕРЫ

Мод.	Размер ISO	A	B	C	D	E	F	G	H	L	M	N	P	R	S	T	U	V	Z
701C - HN1	26 мм	27	107	65	G1/2	23	60	24,5	43	G1/8	21,5	58	55,5	4,5	7,5	61,5	6	6,2	4
702C - HN2	18 мм	19	81	55	G3/8	18,5	36	17	35,5	G1/8	16,5	40	45,5	4,5	4,65	63,85	5,5	4,35	1,3

Подводной блок для плиты с общим подводом воздуха и выхлопом



Подводной блок для плиты с общим подводом воздуха и выхлопом, боковое расположение присоединительных отверстий



Прим.: В комплекте с уплотнениями и крепежными винтами.

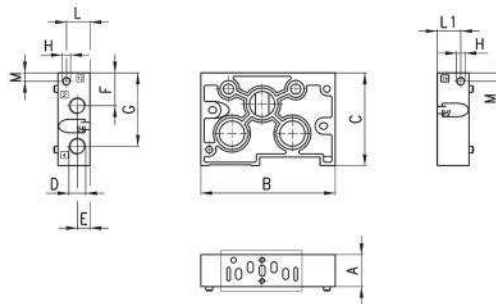
РАЗМЕРЫ

Мод.	Размер ISO	A	B	C	D	E	F	G	H	L	M	N	P
701C-N1N	26 мм	27	100	65	G1/4	27	38	M5	6,5	10	M4	10	10
702C-N2N	18 мм	19	80	55	G1/8	21,5	30	M5	5	5	M4	11,5	9,5

Секция многоместной плиты



Секция многоместной плиты ISO с боковым расположением присоединительных отверстий



Прим.: В комплекте с уплотнениями и крепежными винтами.

РАЗМЕРЫ

Мод.	Размер ISO	A	B	C	D	E	F	G	H	L	L1	M	
701C-N1A	секция для плит с отдельными пилотами	26 мм	27	107	65	G1/4	11	23	53	M5	20,7	20,7	6,5
702C-N2A	секция для плит с отдельными пилотами	18 мм	19	81	55	G1/8	7,5	19,5	44,5	M5	13	6	7
701C-N1C	с выходами сбоку и отверстиями для пилотов	26 мм	27	107	65	G1/4	11	23	53	M5	20,7	20,7	6,5
702C-N2C	с выходами сбоку и отверстиями для пилотов	18 мм	19	81	55	G1/8	7,5	19,5	44,5	M5	13	6	7

Заглушка для многоместной плиты

Заглушка для многоместной плиты с общим подводом воздуха и выхлопом, выходы сбоку.



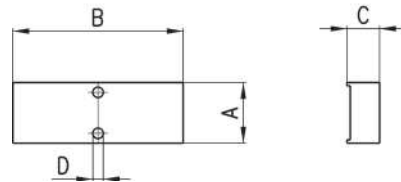
Мод.

701C - N1A - TP

702C - N2A - TP

Заглушка для многоместных плит

Прим.: В комплекте с уплотнениями и крепежными винтами.

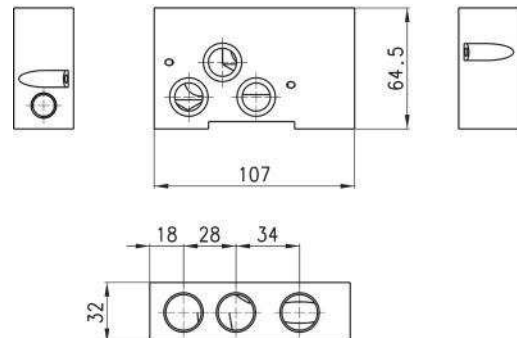


РАЗМЕРЫ

Мод.	Размер ISO	A	B	C	D
701-TP	26 мм	26,5	61,7	10	4,2
702-TP	18 мм	18,5	52,2	10	3,2

Переходник ISO 01/ ISO 02

Прим.: В комплекте с уплотнениями и крепежными винтами.



Мод.

701C - 702C - A