

Схваты с параллельными губками и направляющей. Серия CGB-L.

Диаметр поршня 16, 20, 25 и 32 мм, магнитный.



- » Направляющая, позволяющая достигать высокой повторяемости
- » Гибкость в установке
- » Высокая сила захвата

Поршень оснащен магнитным кольцом для работы с датчиками положения мод. CSB. Датчики положения могут располагаться в специальных U-образных канавках на корпусе схвата, и по их показаниям можно судить о раскрытии и закрытии губок.

Для облегчения установки схват может быть оснащен дополнительными адаптерами мод. C-CGP (охватываемый) и L-CGP (охватывающий).

Схват с параллельными губками и направляющей серии CGB-L поставляется 4-х различных типоразмеров. Встроенные направляющие повышают точность захвата. Движение зажима обеспечивается прямым ходом поршня, что увеличивает усилие захвата. Схват мод. CGB имеет монтажные отверстия на трех его сторонах, что облегчает его монтаж.

ОБЩИЕ ХАРАКТЕРИСТИКИ

Модель	CGB - L - 16	CGB - L - 20	CGB - L - 25	CGB - L - 32	
Диаметр поршня (мм)	Ø16	Ø 20	Ø 25	Ø 32	
Тип действия	двойного действия, параллельного типа				
Рабочее тело	фильтрованный сжатый воздух*				
Рабочее давление (бар)	1.5 ÷ 7 бар				
Рабочая температура	0°C + 80°C				
Макс. рабочая частота	180 циклов/мин				
Смазка	рычажного механизма		требуется смазка всех подвижных частей		
Раскрытие (мм)	Ø 16 = 6	Ø 20 = 8	Ø 25 = 14	Ø 32 = 16	
Теоретически развиваемое - разжатия (Н)	Ø 16 = 24	Ø 20 = 47	Ø 25 = 75	Ø 32 = 100	При давлении 5 бар
Теоретически развиваемое - сжатия (Н)	Ø 16 = 18	Ø 20 = 35	Ø 25 = 60	Ø 32 = 85	и длине до точки захвата 30 мм.
Максимальная длина до точки захвата L (см)	40	60	80	100	При давлении 5 бар.
Вес (гр)	Ø 16=160	Ø 20 = 280	Ø 25 = 495	Ø 32 = 785	
Повторяемость	+/- 0,01мм				
Присоединение	M5				

* Если уже используется смазка (мы рекомендуем применять масло ISO VG32), то ее подачу нельзя прекращать.

КОДИРОВКА

CGB - L - 20

CGB

СЕРИЯ

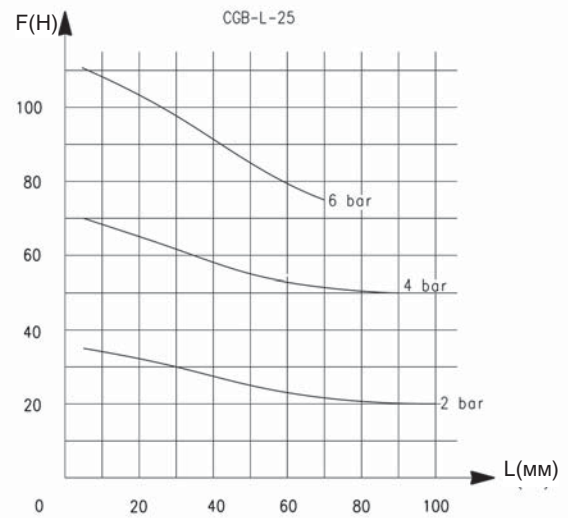
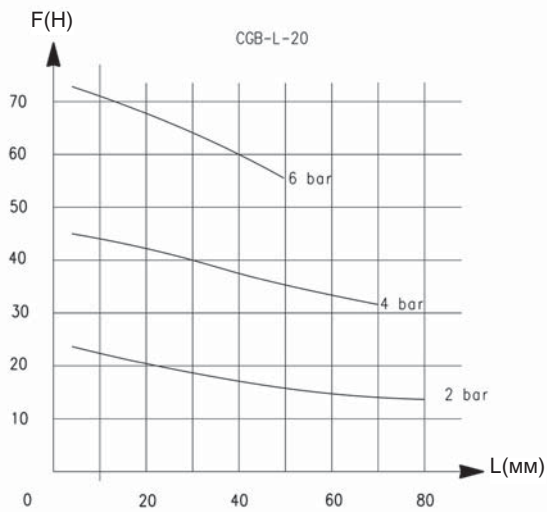
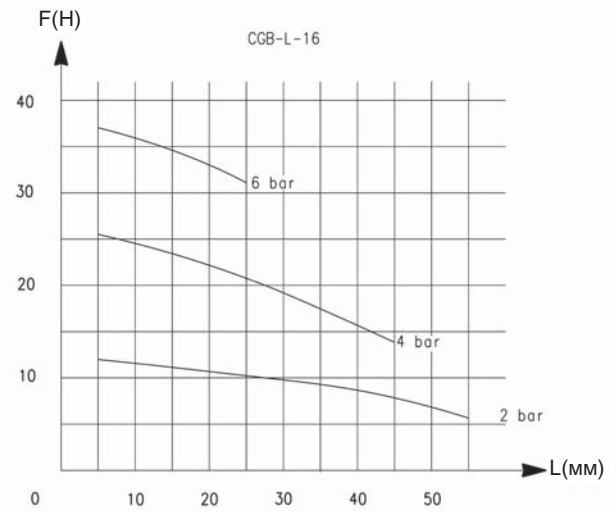
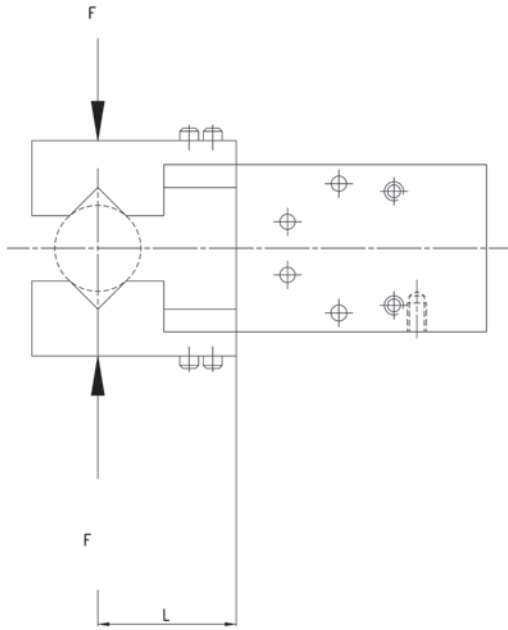
L

L = широкое раскрытие (стандарт)
S = ограниченное раскрытие (по заказу)

20

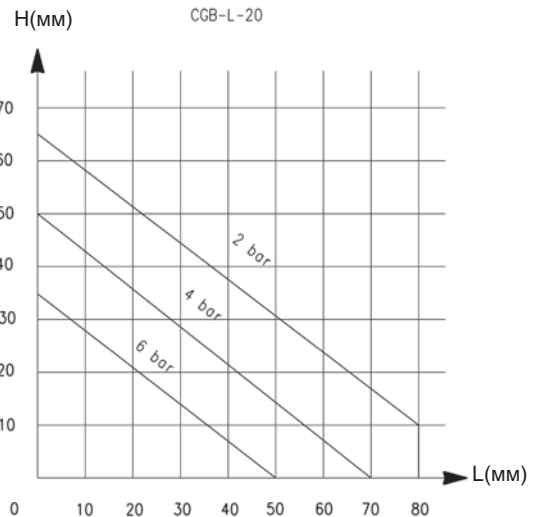
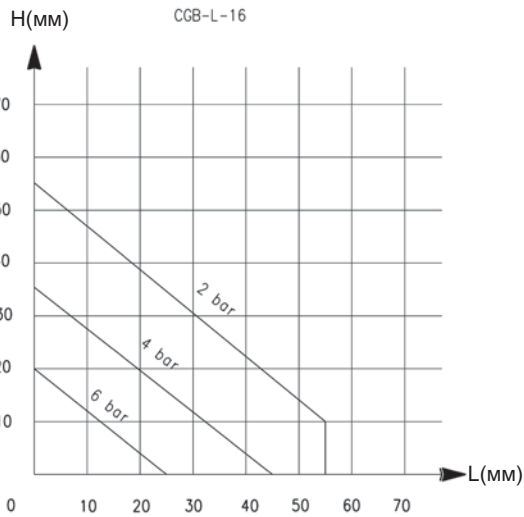
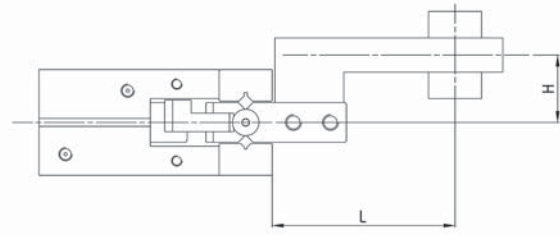
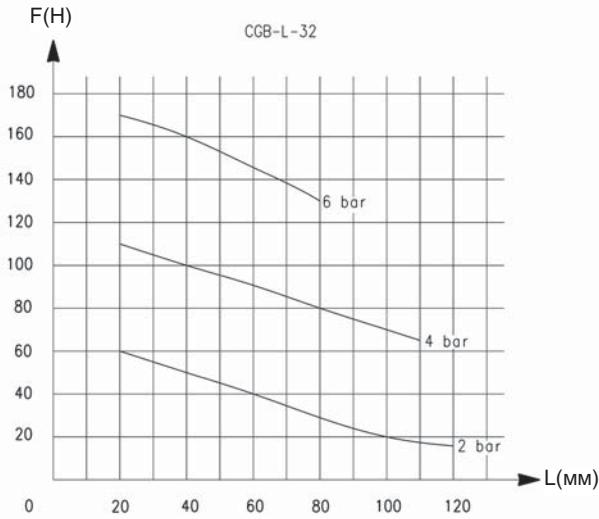
ДИАМЕТР
16 = Ø 16 мм
20 = Ø 20 мм
25 = Ø 25 мм
32 = Ø 32 мм

ХАРАКТЕРИСТИКИ УСИЛИЙ ЗАХВАТА

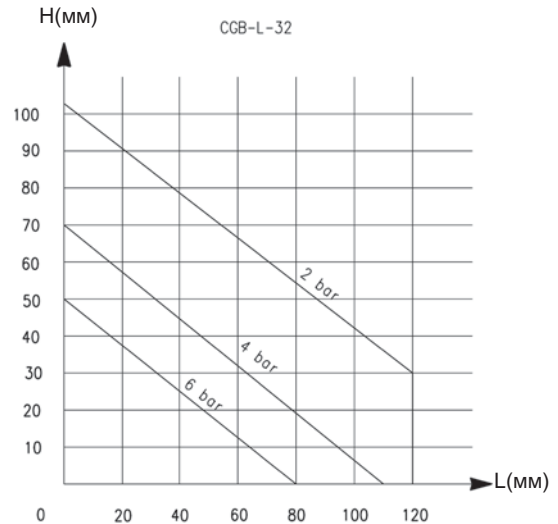
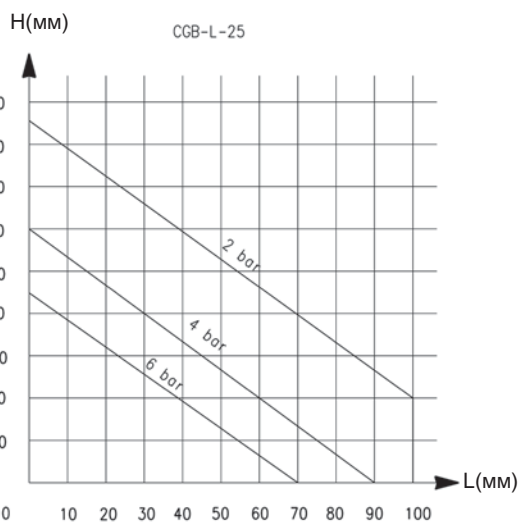


L = Расстояние до точки захвата
F = Усилие захвата

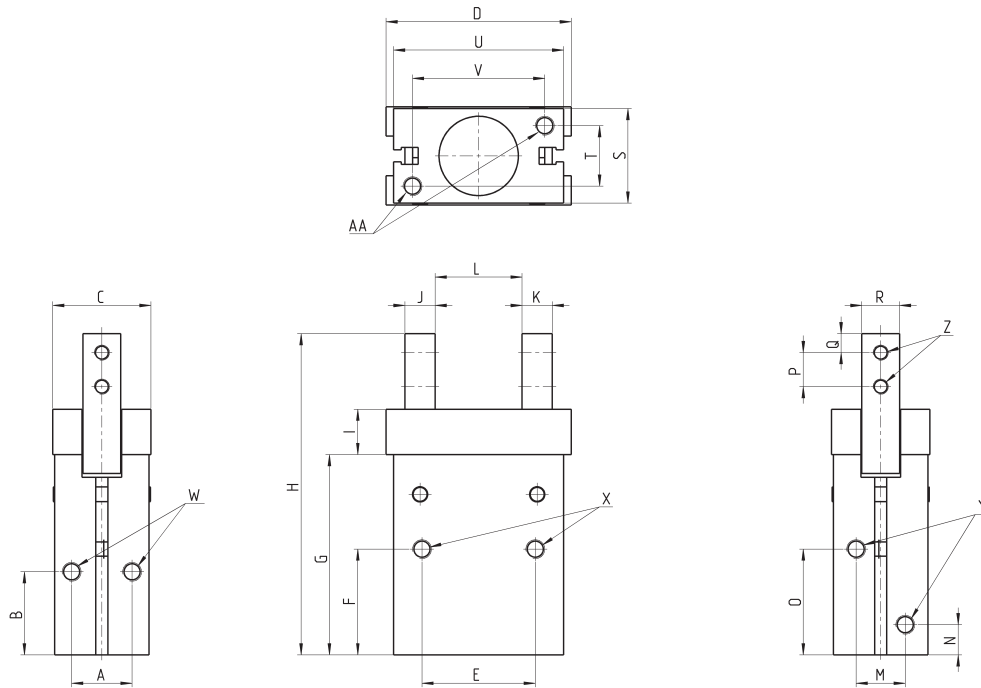
ХАРАКТЕРИСТИКИ УСИЛИЙ ЗАХВАТА



L = Расстояние до точки захвата
H = Высота до точки захвата



ПРИСОЕДИНИТЕЛЬНЫЕ РАЗМЕРЫ. СЕРИЯ CGB-L.



Y = присоединение
Z = винт монтажного отверстия
X, W, AA = монтажные отверстия

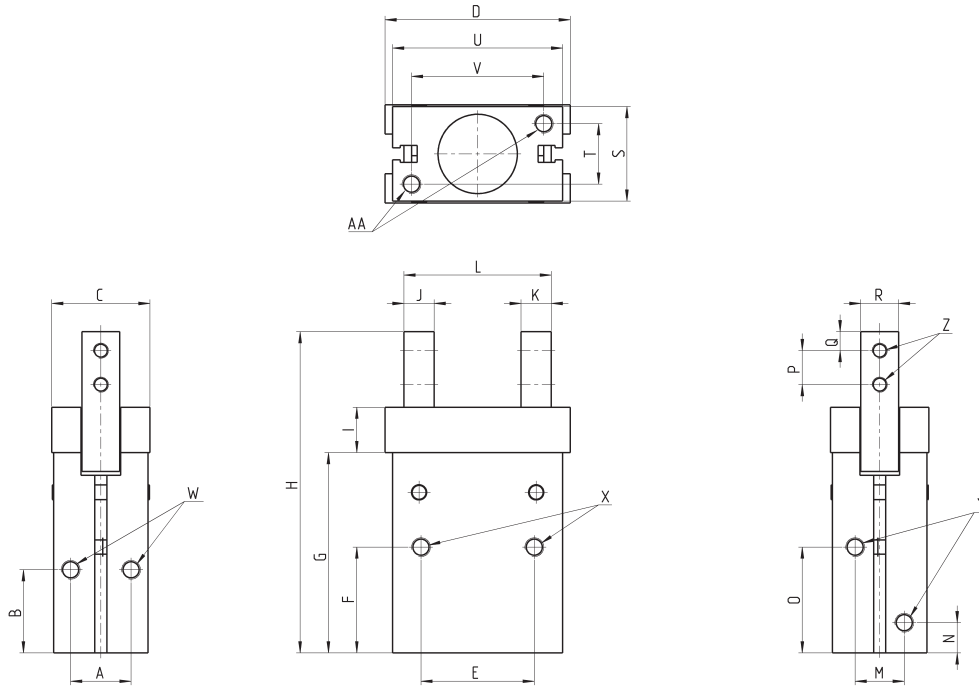
РАЗМЕРЫ

Мод.	A	B	C	D	E	F	G	H	I	J	K	L сжатия	L расжатия	M	N	O	P	Q	R	S	T	U	V
CGB-L-16	14	21	22	38	24	25,5	45,5	72,5	12	6	6	18	24	12	7,5	25,5	7	4	7	22	14	34	26
CGB-L-20	16	22	26	49	30	28	53	85	12	8	8	23	31	13	8	28	9	5	10	26	16	45	35
CGB-L-25	20	24,5	32	56	36	31,5	63,5	104,5	16	10	10	20	34	18	9	31	12	6	12	32	20	52	40
CGB-L-32	26	30	40	62	44	37,5	68	116	20	10	10	24	40	24	10	33,5	14	6	15	40	26	60	46

РАЗМЕРЫ

Мод.	X резьба	X глубина	Y резьба	Y глубина	W резьба	W глубина	Z резьба	Z глубина	AA резьба	AA глубина
CGB-L-16	M4	11	M5	5	M4	7	M3	-	M4	7
CGB-L-20	M5	13	M5	5	M5	8	M4	-	M5	8
CGB-L-25	M6	16	M5	5	M6	10	M5	-	M6	10
CGB-L-32	M6	20	M5	8	M6	10	M6	-	M6	10

Компания оставляет за собой право изменять модели и размеры без уведомления.
Изделия разработаны для промышленного использования и не предназначены для широкого потребления.



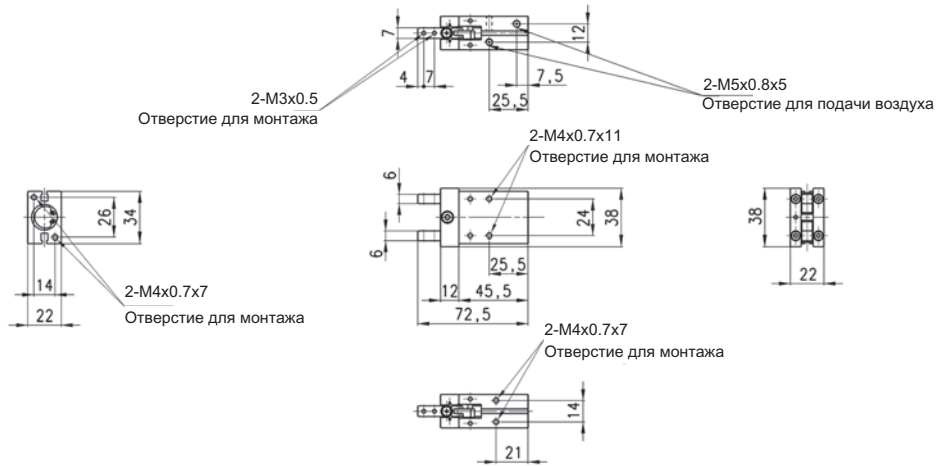
РАЗМЕРЫ

Мод.	A	B	C	D	E	F	G	H	I	J	K	L сжатия	L расжатия	M	N	O	P	Q	R	S	T	U	V
CGB-S-16	14	21	22	38	24	25,5	45,5	72,5	12	6	6	18	25	12	7,5	25,5	7	4	7	22	14	34	26
CGB-S-20	16	22	26	49	30	28	53	85	12	8	8	22,9	30,9	13	8	28	9	5	10	26	16	45	35
CGB-S-25	20	24,5	32	56	36	31,5	63,5	104,5	16	10	10	28,4	42	18	9	31	12	6	12	32	20	52	40
CGB-S-32	26	30	40	62	44	37,5	68	116	20	10	10	28	43,5	24	10	33,5	14	6	15	40	26	60	46

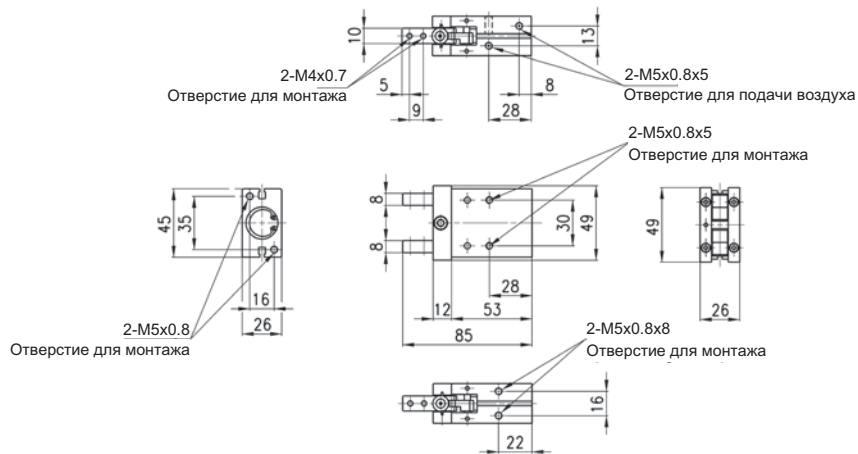
РАЗМЕРЫ

Мод.	X резьба	X глубина	Y резьба	Y глубина	W резьба	W глубина	Z резьба	Z глубина	AA резьба	AA глубина
CGB-S-16	M4	11	M5	5	M4	7	M3	-	M4	7
CGB-S-20	M5	13	M5	5	M5	8	M4	-	M5	8
CGB-S-25	M6	16	M5	5	M6	10	M5	-	M6	10
CGB-S-32	M6	20	M5	8	M6	10	M6	-	M6	10

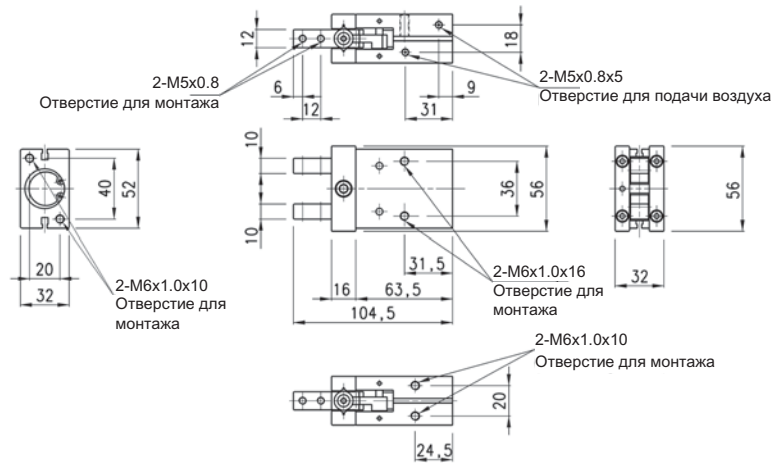
CGB-L-16 Присоединительные размеры



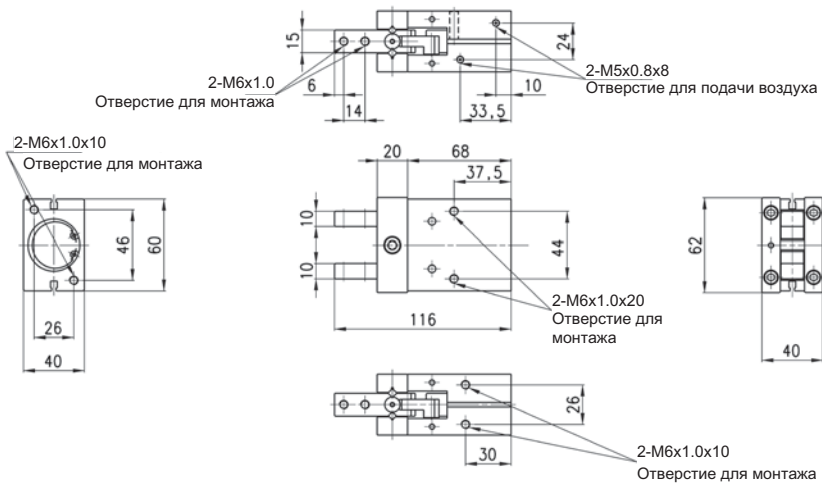
CGB-L-20 Присоединительные размеры



CGB-L-25 Присоединительные размеры

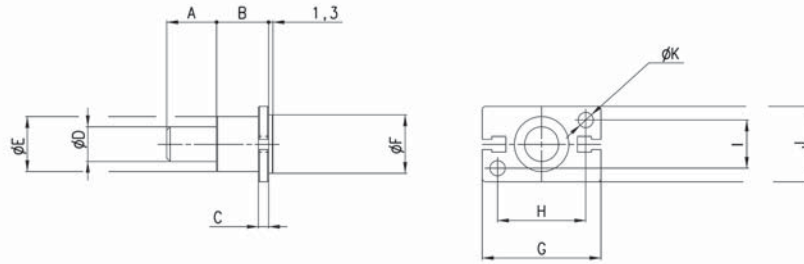


CGB-L-32 Присоединительные размеры

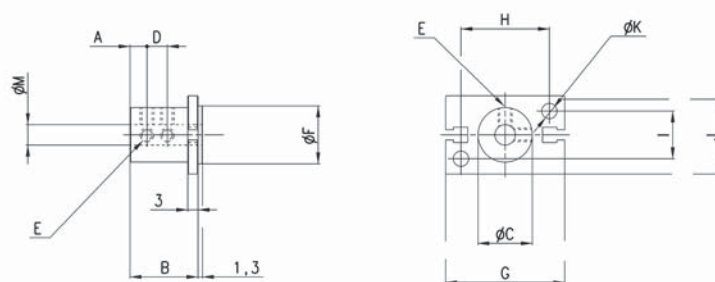


Монтажные принадлежности для схватов Серии CGA, CGP, CGS и CGB

1



Мод.	A	B	C	D	E	F	G	H	I	J	K
L-CGP-16	15	15	3	10	16	17	35	26	14	22	4,5
L-CGP-20	15	15	3	10	18	21	46	35	16	26	5,5
L-CGP-25	25	17	5	14	26	26	53	40	20	32	6,6
L-CGP-32	25	20	6	16	30	34	61	46	26	40	6,6



Мод.	A	B	C	D	E	F	G	H	I	J	K	M
C-CGP-16	5	20,5	16	7	M4	17	35	26	14	23	4,5	6
C-CGP-20	7	25,5	20	9	M4	21	46	35	16	27	5,5	8
C-CGP-25	8	30,5	25	10	M4	26	53	40	20	33	6,6	10
C-CGP-32	10	40,5	32	15	M4	34	61	46	26	41	6,6	12