

Гибкий ниппель для присосок. Серия NPF.

Присоединение G1/4.



- » Изгибается во всех направлениях для придания правильного положения присоске по отношению к детали (до 12°).
- » Низкое расположение точки вращения уменьшает износ присоски.
- » Шарнирный металлический ниппель, покрытый резиной, может выдерживать большие нагрузки.
- » Резиновое покрытие обеспечивает хорошую герметизацию и автоматический возврат в нейтральное положение.

Гибкий ниппель для присосок Серии NPF обеспечивают более качественное взаимодействие между присоской и изделием благодаря возможности наклона во всех направлениях (до 12°).

Применение:
Обычно используются с большими плоскими присосками для работы с большими изделиями, такими как металлические и деревянные листы, которые наклонены, прогибаются или имеют неправильную форму. Могут использоваться с пружинными плунжерами.

ОБЩИЕ ХАРАКТЕРИСТИКИ

Описание	Гибкий ниппель для монтажа присосок
Materials	- стальной корпус - вулканизированная резина

КОДИРОВКА

NPF	-	FM	-	1/4	M10 X 1,25
-----	---	----	---	-----	------------

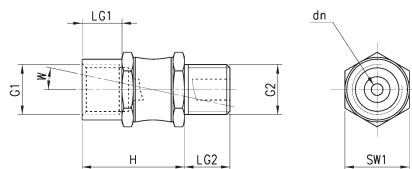
NPF	СЕРИЯ
FM	ИСПОЛНЕНИЕ FM = гибкое присоединение
1/4	ПРИСОЕДИНЕНИЕ G1 (внутренняя резьба) 1/4 = G1/4
M10x1,25	ПРИСОЕДИНЕНИЕ G2 (наружная резьба) M10x1,25 = M10x1,25 1/4 = 1/4

ВАКУУМ

Мод. NPF



* M = наружная резьба
* F = внутренняя резьба



РАЗМЕРЫ

Мод.	dn	G1*	G2*	H	LG1	LG2	SW1	W(°)	Вертикальная нагрузка (Н)	Изгибающий момент (Нм)	Вес (г)
NPF-FM-1/4-M10X1,25	2,8	G1/4°F	M10X1,25 M	27	10,5	8	17	12	500	8	26
NPF-FM-1/4-1/4	3	G1/4°F	G1/4 M	27	12	12	17	12	750	10	30