



Пневматика ASCO/Joucomatic

- [Общий обзор Joucomatic](#)
- [Короткоходные цилиндры Ø12 до 80 мм, типы K, KN и PES](#)
- [Цилиндры с профилированным корпусом двухстороннего действия Ø32 до 80 мм, тип PES](#)
- [Миниатюрные датчики положения герконового типа](#)
- [Цилиндры двухстороннего действия Ø16 до 25 мм](#)
- [Миниатюрные датчики положения магнито-резистивного типа](#)

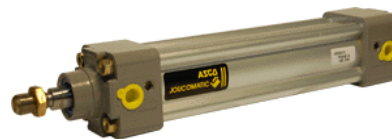
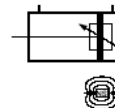
PES Цилиндры Joucomatic двухстороннего действия Ø32 до 80 мм

Согласно стандартам ISO, VDMA и AFNOR

Оборудованы под датчики положения

Тип цилиндров PES - с профилированным корпусом

- Цилиндры ASCO/Joucomatic по стандартам ISO 6431, VDMA 24562 и NF E 49-003
- Прочная конструкция, долгий срок службы
- Гладкий корпус для легкой очистки
- Магнитные датчики в соответствии с рекомендациями CNOMO E 530 52 809



ХАРАКТЕРИСТИКИ

Среда	воздух или нейтр. газ, фильтрованный, смазанный или сухой
Давление	10 бар макс.
Температура	-20°C до +60°C
Немагнитный корпус	специальный алюминиевый сплав
Шток	хромированная сталь
Уплотнения поршня	полиуретан (PUR)
Демпфирование	пневматическое, регулируемое
Порты	G1/8 (Ø32 мм), G1/4 (Ø40 - 50 мм) G3/8 (Ø63 - 80 мм)

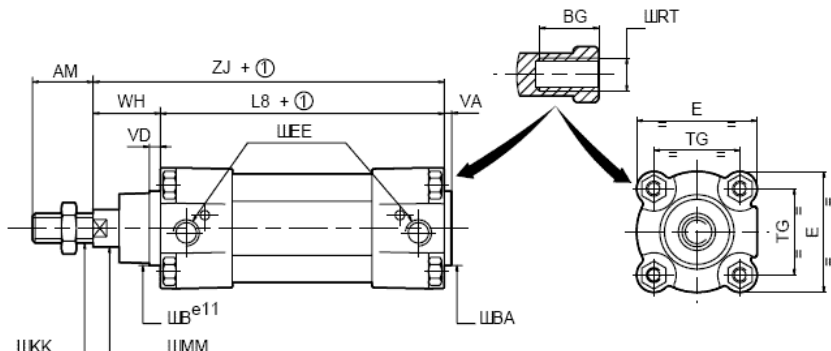
СПЕЦИФИКАЦИИ

Ø (мм)	ход (мм)	обозначение	код
32	50	PES32A 50DM	450 00 002
	100	PES32A 100DM	450 00 003
	160	PES 32 A 160DM	450 00 004
	200	PES 32 A 200DM	450 00 005
40	50	PES40A 50DM	450 00 008
	100	PES40A 100DM	450 00 009
	160	PES 40 A 160DM	450 00 010
	200	PES 40 A 200DM	450 00 011
50	50	PES50A 50DM	450 00 016
	100	PES50A 100DM	450 00 017
	160	PES 50 A 160DM	450 00 018
	200	PES 50 A 200DM	450 00 019
	250	PES 50 A 250DM	450 00 020
63	50	PES63A 50DM	450 00 026
	100	PES63A 100DM	450 00 027
	160	PES 63 A 160DM	450 00 028
	200	PES 63 A 200DM	450 00 029
	250	PES 63 A 250DM	450 00 030
80	100	PES80A 100DM	450 00 037
	160	PES80A 160DM	450 00 038
	200	PES 80 A 200DM	450 00 039
	250	PES 80 A 250DM	450 00 040
	320	PES80A 320DM	450 00 041

АКСЕССУАРЫ И ОПЦИИ

- ▶ Стандартизированные принадлежности для монтажа цилиндра
- ▶ Магнитные датчики положения и монтажные комплекты
- ▶ Регуляторы расхода, монтируемые непосредственно на порты цилиндров
- ▶ Другие ходы и диаметры: 100 - 200 мм
- ▶ Сквозной шток
- ▶ Направляющее устройство и устройство блокировки штока под нагрузкой при отключении питания

РАЗМЕРЫ



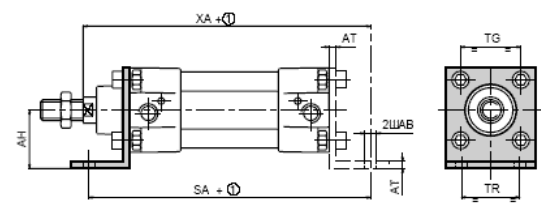
Ø	32	40	50	63	80
AM	22	24	32	32	40
B	30	35	40	45	45
BA	30	35	40	45	45
BG	16	16	16	16	17
E	50	55	65	75	100
EE	G1/8	G1/4	G1/4	G3/8	G3/8
KK	M10x1,25	M12x1,25	M16x1,5	M16x1,5	M20x1,5
LB	94	105	106	121	128
MM	12	16	20	20	25
RT	M6	M6	M8	M8	M10
TG	32,5	38	46,5	56,5	72
VA	4	4	4	4	4
VD	6	6	6	6	6
WH	26	30	37	37	46
ZJ	120	135	143	158	174

① : + ход

МОНТАЖНЫЕ ПРИСПОСОБЛЕНИЯ ДЛЯ PES ЦИЛИНДРОВ

УГЛОВАЯ ОПОРА - MS3

Ø (мм)	код
32	434 00
	307
	434 00
40	434 00
	308
	434 00
50	434 00
	309
	434 00
63	434 00
	310
	434 00
80	434 00
	311
	434 00

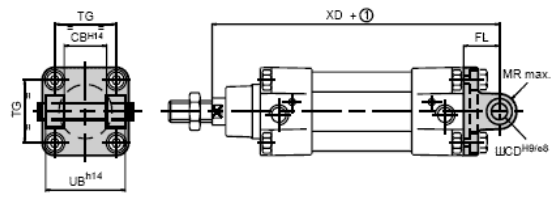


Ø	32	40	50	63	80
AB	7	10	10	10	12
AH	32	36	45	50	63
AT	8	8	10	10	12
SA	142	161	170	185	210
TG	32,5	38	46,5	56,5	72
TR	32	36	45	50	63
XA	144	163	175	190	215

① : + ход

ШАРНИРНАЯ ОПОРА - MP2

Ø (мм)	код
32	434 00
	130
	434 00
40	434 00
	131
	434 00
50	434 00
	132
	434 00
63	434 00
	133
	434 00
80	434 00
	134
	434 00



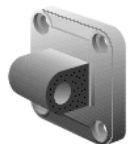
Ø	32	40	50	63	80
CB	26	28	32	40	50
CD	10	12	12	16	16
FL	22	25	27	32	36
MR	11	13	13	17	17
TG	32,5	38	46,5	56,5	72
UB	45	52	60	70	90
XD	142	160	170	190	210

① : + ход

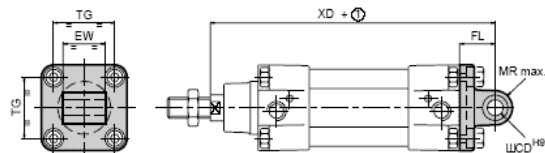
ПРОУШИНА - MP4

Ø (мм)	код
32	434 00
	125
	434

Ø	32	40	50	63	80
CD	10	12	12	16	16



40	00
	126
50	434
	00
	127
63	434
	00
	128
80	434
	00
	129



EW	26	28	32	40	50
FL	22	25	27	32	36
MR	11	13	13	17	17
TG	32,5	38	46,5	56,5	72
XD	142	160	170	190	210

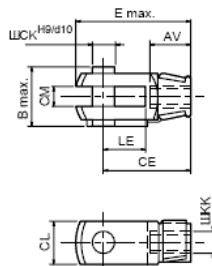
① : + ход

ВИЛКА - AP2

(ISO 8140)



32	434
	00
40	434
	00
50	434
	00
63	434
	00
80	434
	00



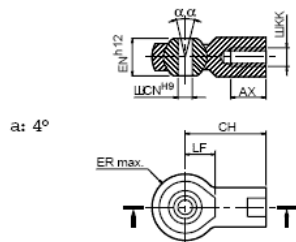
Ø	32	40	50	63	80
AV	20	22	28	28	33
CE	40	48	64	64	80
CL	20	24	32	32	40
CM	10	12	16	16	20
CK	10	12	16	16	20
E	56	67	89	89	112
KK	M10x1,25	M12x1,25	M16x1,5	M16x1,5	M20x1,5
LE	20	24	32	32	40

СФЕРИЧЕСКАЯ ГОЛОВКА - AP6

(ISO 8139)



32	434
	00
40	434
	00
50	434
	00
63	434
	00
80	434
	00



Ø	32	40	50	63	80
AX	20	22	28	28	33
CH	43	50	64	64	77
CN	10	12	16	16	20
EN	14	16	21	21	25
ER	14	16	21	21	25
LF	15	17	22	22	26
KK	M10x1,25	M12x1,25	M16x1,5	M16x1,5	M20x1,5

Продукция | Прайс-лист



Web-Master: iis@kipservis.ru