

PRZEDSIĘBIORSTWO WIELOBRANZOWE

"MARTECH" www.martech.net.pl

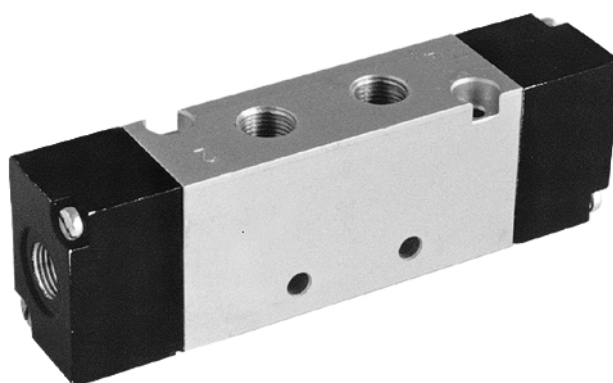
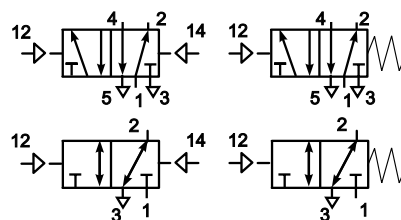
Olsztyn
ul. Lubelska 36
tel. (089) 533 87 79

Białystok
ul. Handlowa 1
tel. (085) 744 19 24

Ciechanów
ul. Płocka 24
tel. (023) 673 94 03

**MAŁOGABARYTOWE ZAWORY ROZDZIELAJĄCE 5/2 I 3/2
G1/8 I G1/4, ZASILANE PRZEWODOWO**

- STEROWANE PNEUMATYCZNIE
 - STEROWANE PNEUMATYCZNIE, POWRÓT SPRĘŻYNĄ
- Seria ZMG



ZASTOSOWANIE

Zawory rozdzielające stosowane są w pneumatycznych układach napędowych i sterujących. Służą do zmiany kierunku przepływu czynnika roboczego w przewodach pneumatycznych lub do odcinania tego przepływu.

DANE TECHNICZNE:

Zakres ciśnień pracy:

- dla zaworów 3/2, 5/2 sterowanych pneumatycznie - 0.15 ÷ 1.0 MPa
- dla zaworów 3/2, 5/2 sterowanych pneumatycznie, powrót sprężyną - 0.20 ÷ 1.0 MPa

Zakres temperatur pracy: od 0 do +65° C

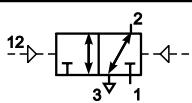
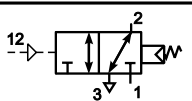
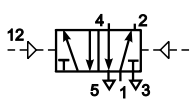
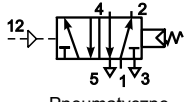
Pozycja pracy: dowolna

Rodzaj konstrukcji: suwakowy

Kierunek przepływu: zgodnie ze schematem,

Sposób zasilania: przewodowo lub płytowo (wyspa zaworowa)
powietrzem o maksymalnej wielkości cząstek stałych 40 µm,
smarowanym mgłą olejową 2 ÷ 5 kropli/m³ lub powietrzem
oczyszczonym o maksymalnej wielkości cząstek stałych 10 µm,
niesmarowanym

Materiały konstrukcyjne: Korpus - stop aluminium
Pokrywy - tworzywo sztuczne
Suwak - stal nierdzewna
Uszczelnienia - poliuretan PU

Funkcja zaworu	Symbol graficzny Rodzaj sterowania	Gwint przyłącza	Średnica nominalna zaworu [mm]	Numer zamówieniowy
3/2	 Pneumatyczne	G1/8	φ 5	23.0701.3218
		G1/4	φ 6	23.0701.3214
	 Pneumatyczne powrót sprężyną i ciśnieniem	G1/8	φ 5	23.0703.3218
		G1/4	φ 6	23.0703.3214
5/2	 Pneumatyczne	G1/8	φ 5	23.0701.5218
		G1/4	φ 6	23.0701.5214
	 Pneumatyczne powrót sprężyną i ciśnieniem	G1/8	φ 5	23.0703.5218
		G1/4	φ 6	23.0703.5214

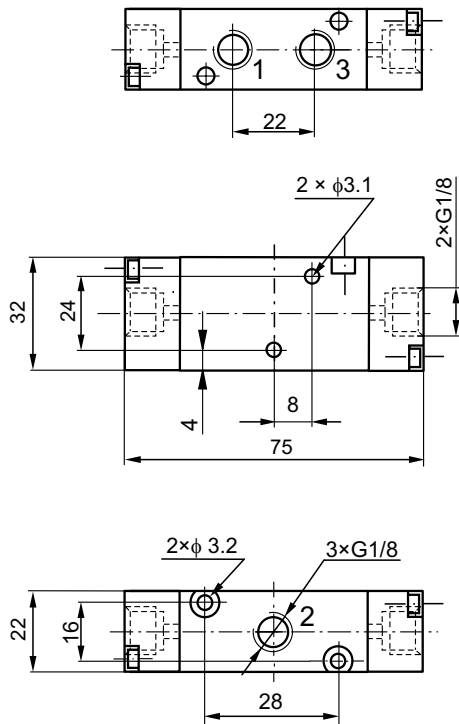
SPOSÓB ZAMAWIANIA:

W zamówieniu należy podać nazwę i funkcję, gwint przyłącza, numer zamówieniowy i ilość sztuk np.

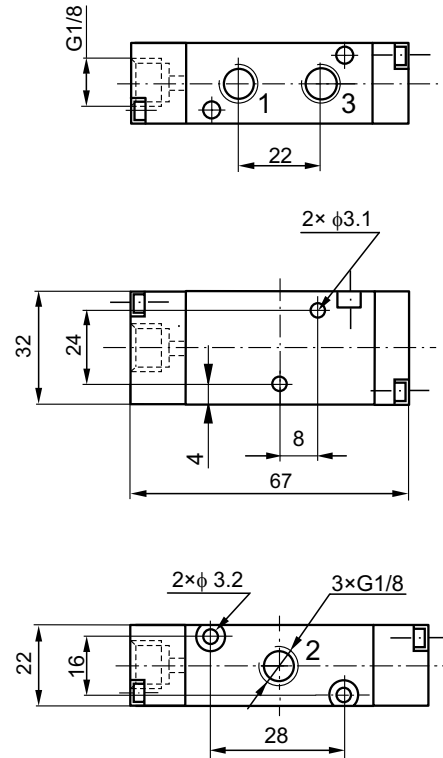
Zawór rozdzielający 5/2 G1/8, sterowany pneumatycznie powrót sprężyną ciśnieniem numer 23.0703.5218 10 sztuk

MAŁOGABARYTOWY ZAWÓR ROZDZIELAJĄCY ZMG 3/2 G1/8

STEROWANY PNEUMATYCZNIE

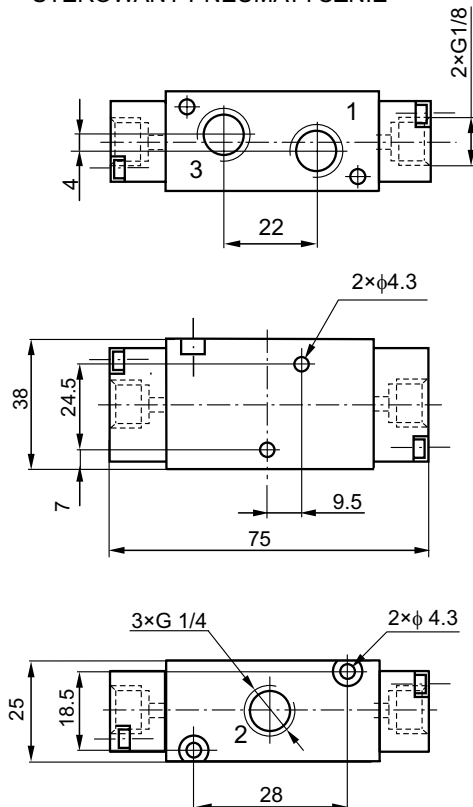


STEROWANY PNEUMATYCZNIE, POWRÓT CIŚNIENIEM I SPRĘŻYNĄ

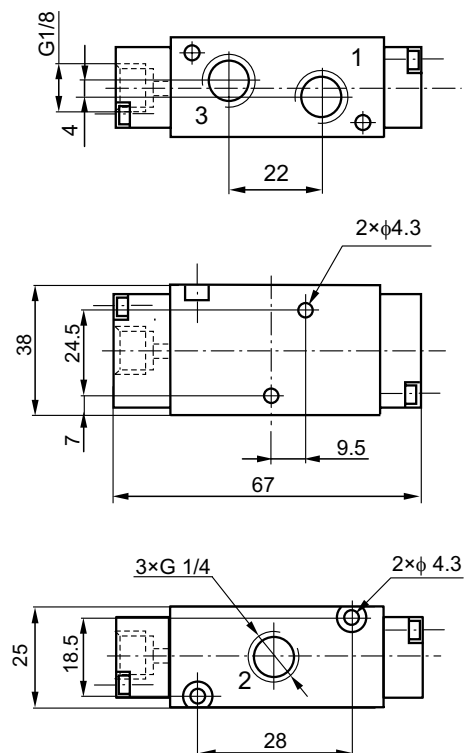


MAŁOGABARYTOWY ZAWÓR ROZDZIELAJĄCY ZMG 3/2 G1/4

STEROWANY PNEUMATYCZNIE

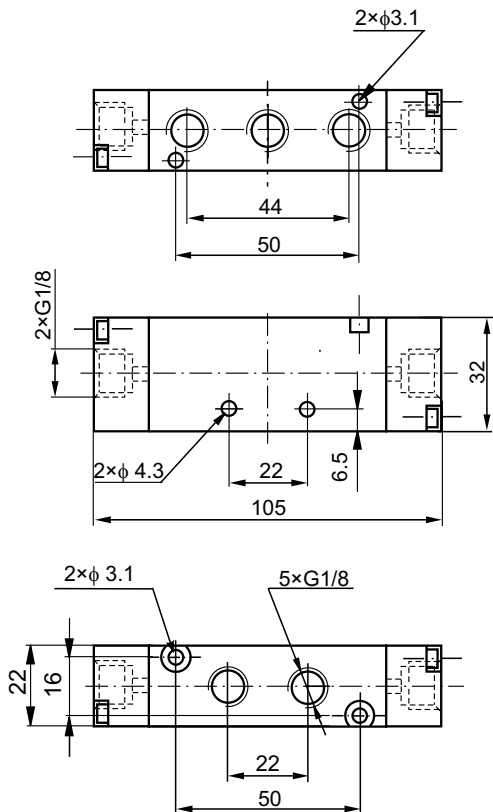


STEROWANY PNEUMATYCZNIE, POWRÓT CIŚNIENIEM I SPRĘŻYNĄ

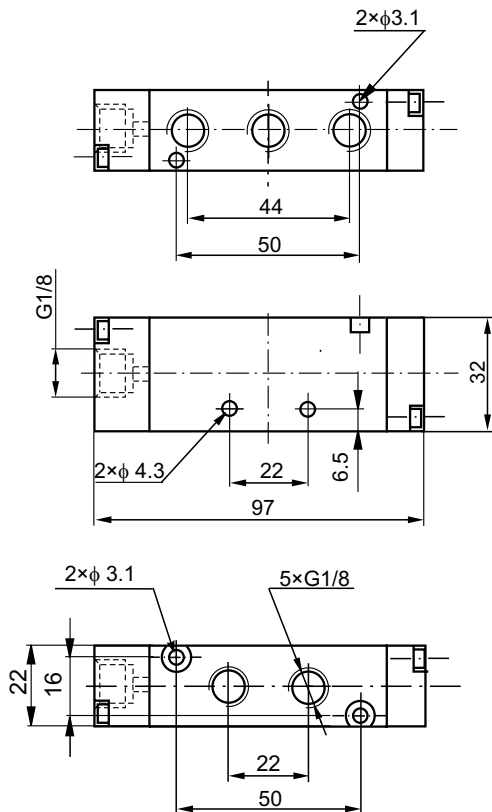


MAŁOGABARYTOWY ZAWÓR ROZDZIELAJĄCY ZMG 5/2 G1/8

STEROWANY PNEUMATYCZNIE

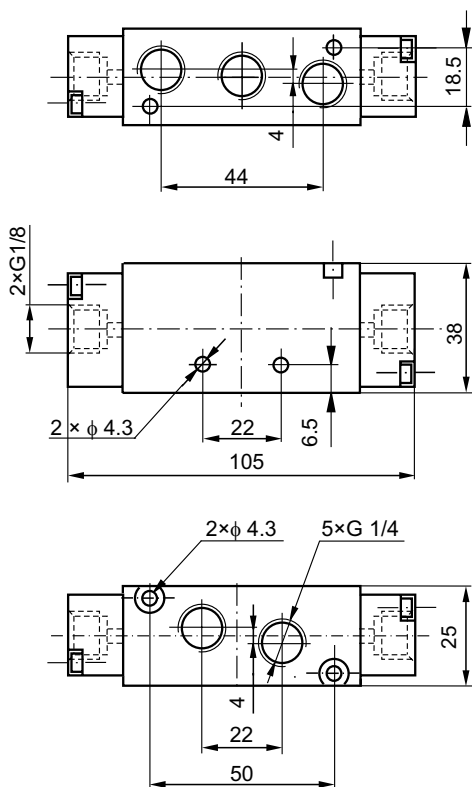


STEROWANY PNEUMATYCZNIE, POWRÓT CIŚNIENIEM I SPRĘŻYNĄ



MAŁOGABARYTOWY ZAWÓR ROZDZIELAJĄCY ZMG 5/2 G1/4

STEROWANY PNEUMATYCZNIE



STEROWANY PNEUMATYCZNIE, POWRÓT CIŚNIENIEM I SPRĘŻYNĄ

